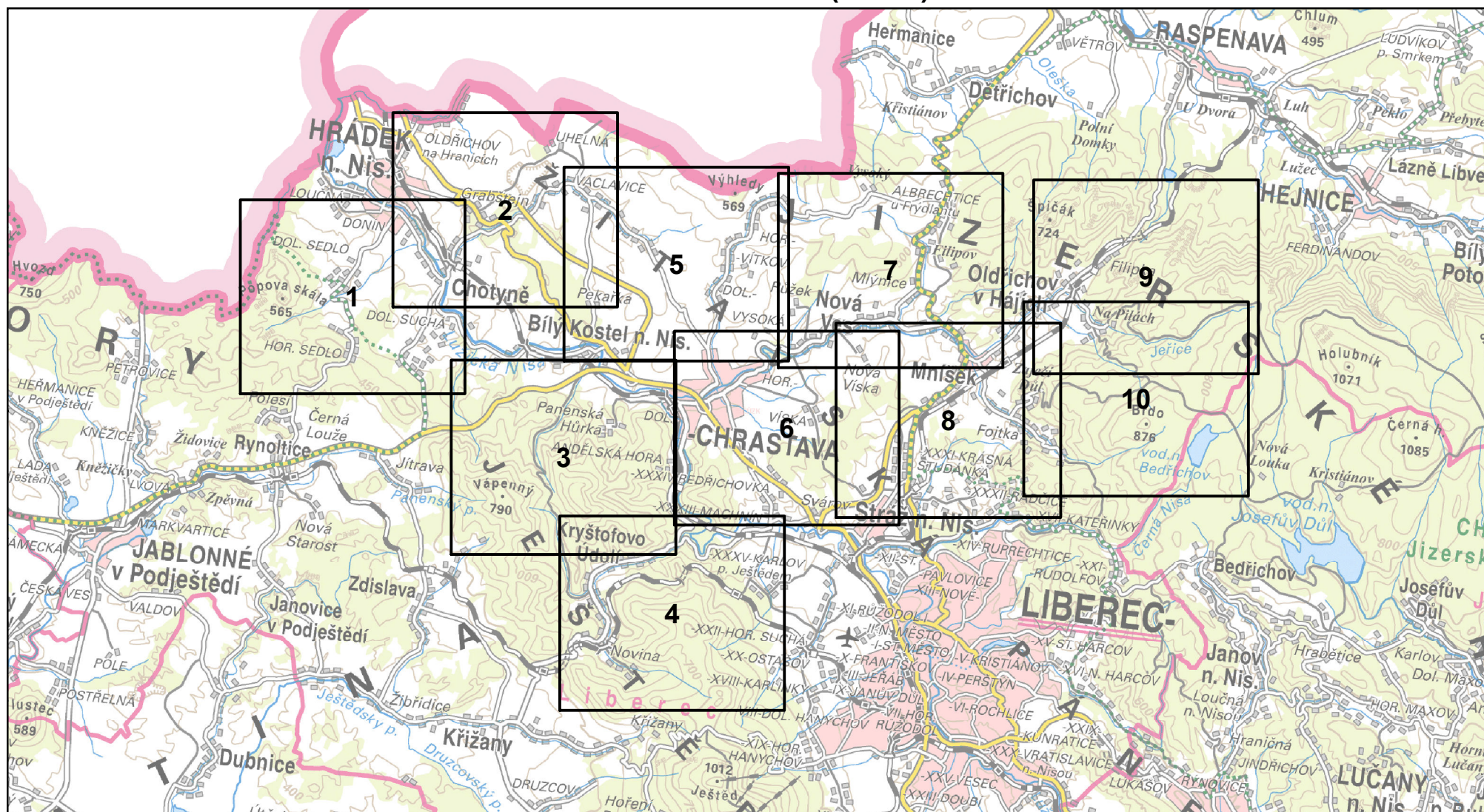
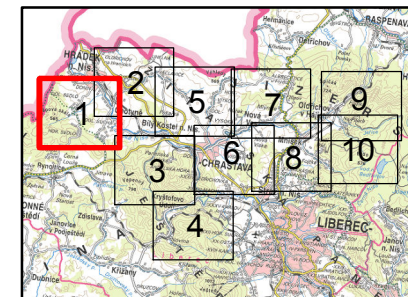
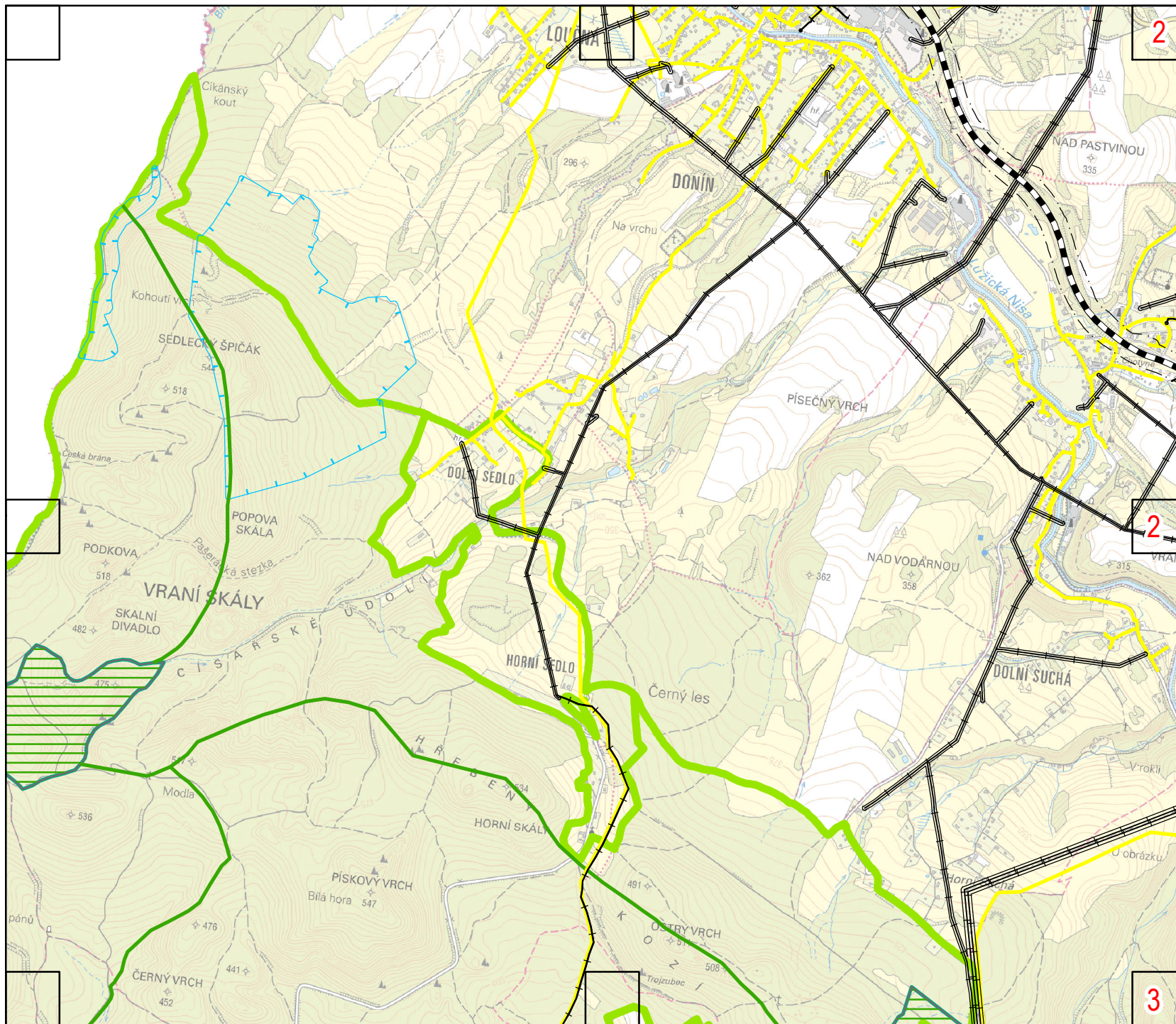


A.3.4. – ANALÝZA ÚZEMNĚ TECHNICKÝCH LIMITŮ

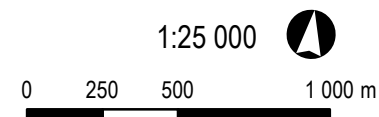
Situace 1:25 000 (ZM25)

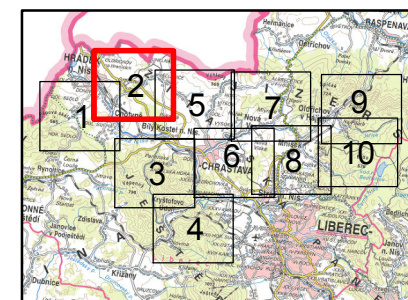
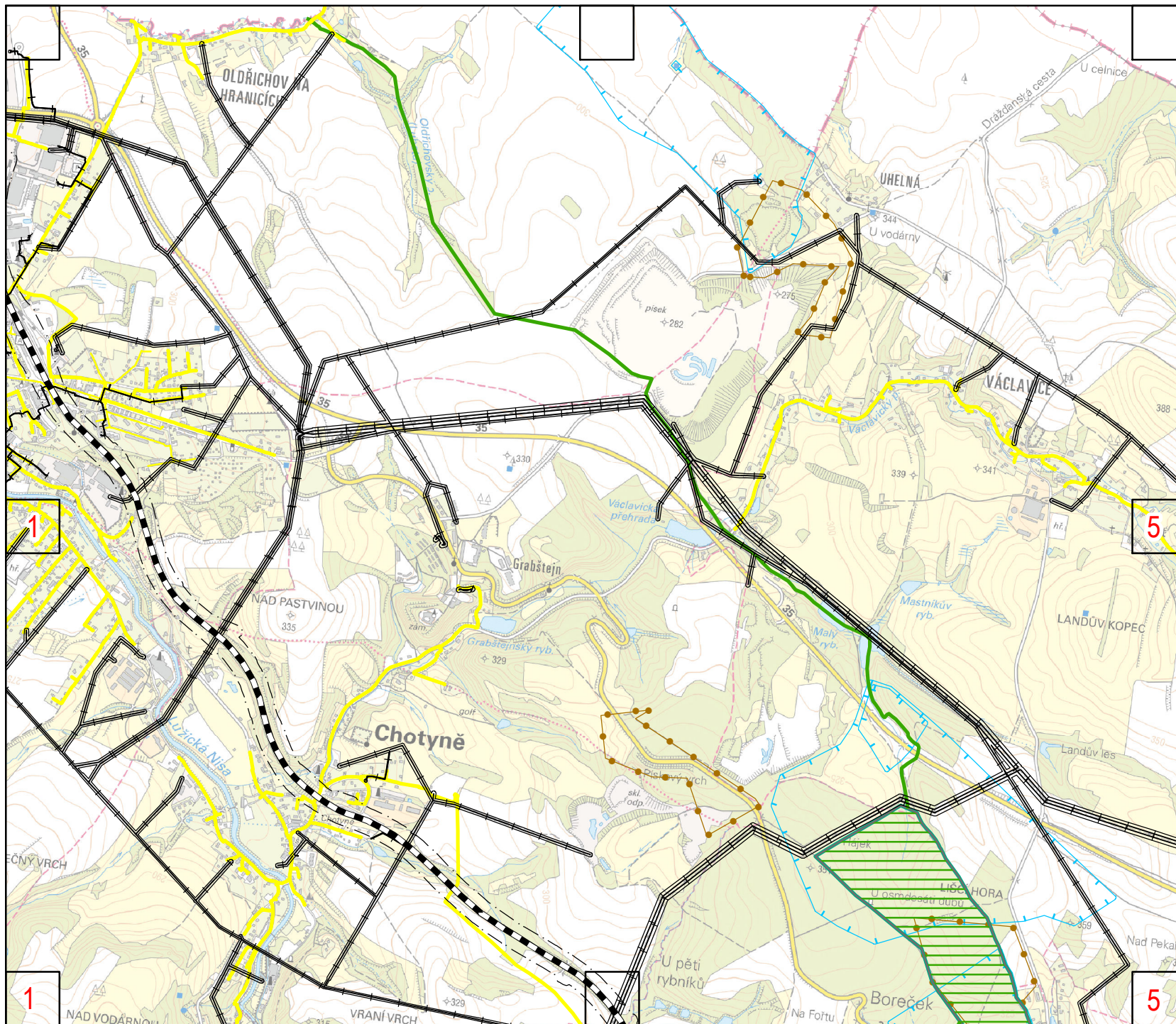




Legenda

- železniční síť
- OP železničních drah
- elektrické vedení
- OP elektrického vedení
- plynovod nízkotlaký
- plynovod vysokotlaký a středotlaký
- OP letiště
- ÚSES nadregionální biokoridor
- ÚSES nadregionální biocentrum
- chráněné ložisko území
- Přírodní park
- Natura 2000 - ptačí oblast
- Natura 2000 - evropsky významná lokalita
- OP vodního zdroje II. stupně
- národní park
- OP národního parku
- CHKO





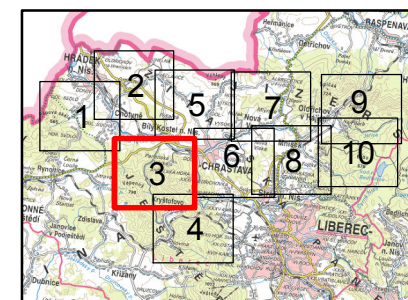
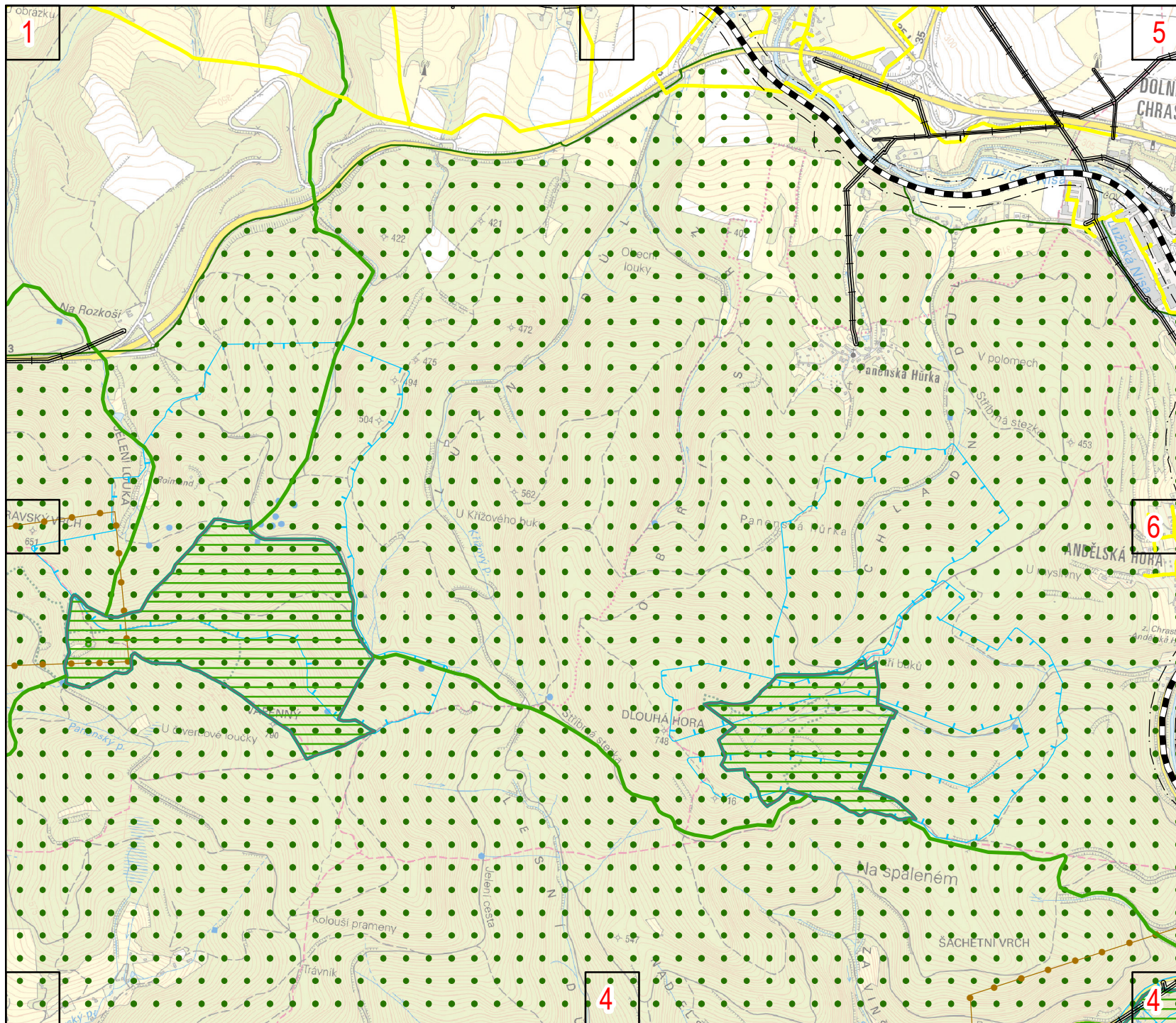
Legenda

- železniční síť
- OP železničních drah
- elektrické vedení
- OP elektrického vedení
- plynovod nízkotlaký
- plynovod vysokotlaký a středotlaký
- OP letiště
- ÚSES nadregionální biokoridor
- ÚSES nadregionální biocentrum
- chráněné ložisko území
- Přírodní park
- Natura 2000 - ptačí oblast
- Natura 2000 - evropsky významná lokalita
- OP vodního zdroje II. stupně
- národní park
- OP národního parku
- CHKO

1:25 000



0 250 500 1 000 m



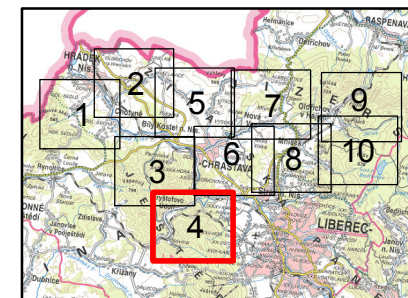
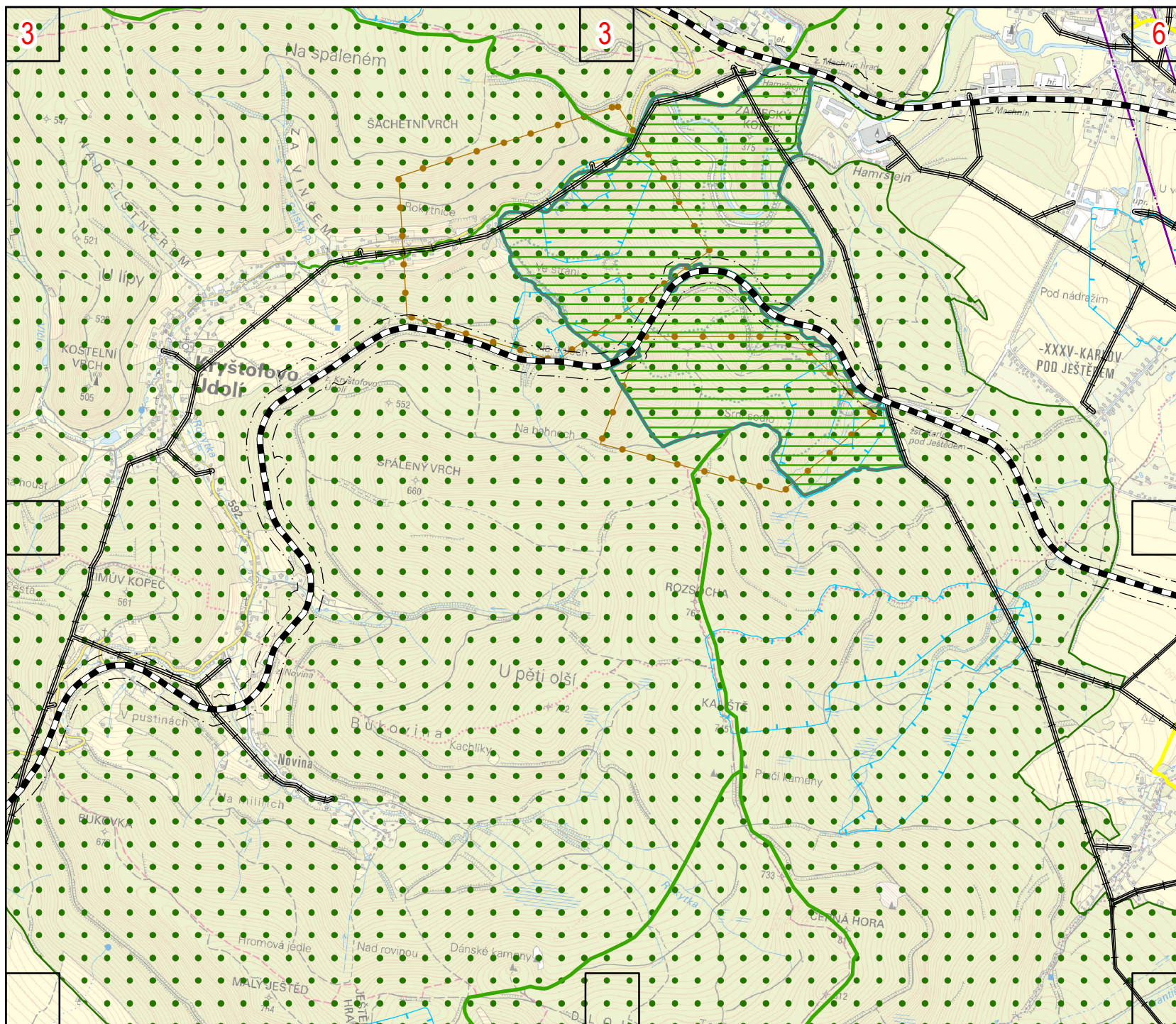
Legenda

- železniční síť
- OP železničních drah
- elektrické vedení
- OP elektrického vedení
- plynovod nízkotlaký
- plynovod vysokotlaký a středotlaký
- OP letiště
- ÚSES nadregionální biokoridor
- ÚSES nadregionální biocentrum
- chráněné ložisko území
- Přírodní park
- Natura 2000 - ptačí oblast
- Natura 2000 - evropsky významná lokalita
- OP vodního zdroje II. stupně
- národní park
- OP národního parku
- CHKO

1:25 000



0 250 500 1 000 m



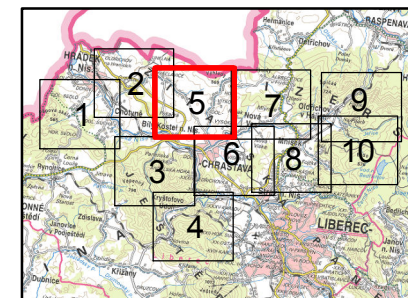
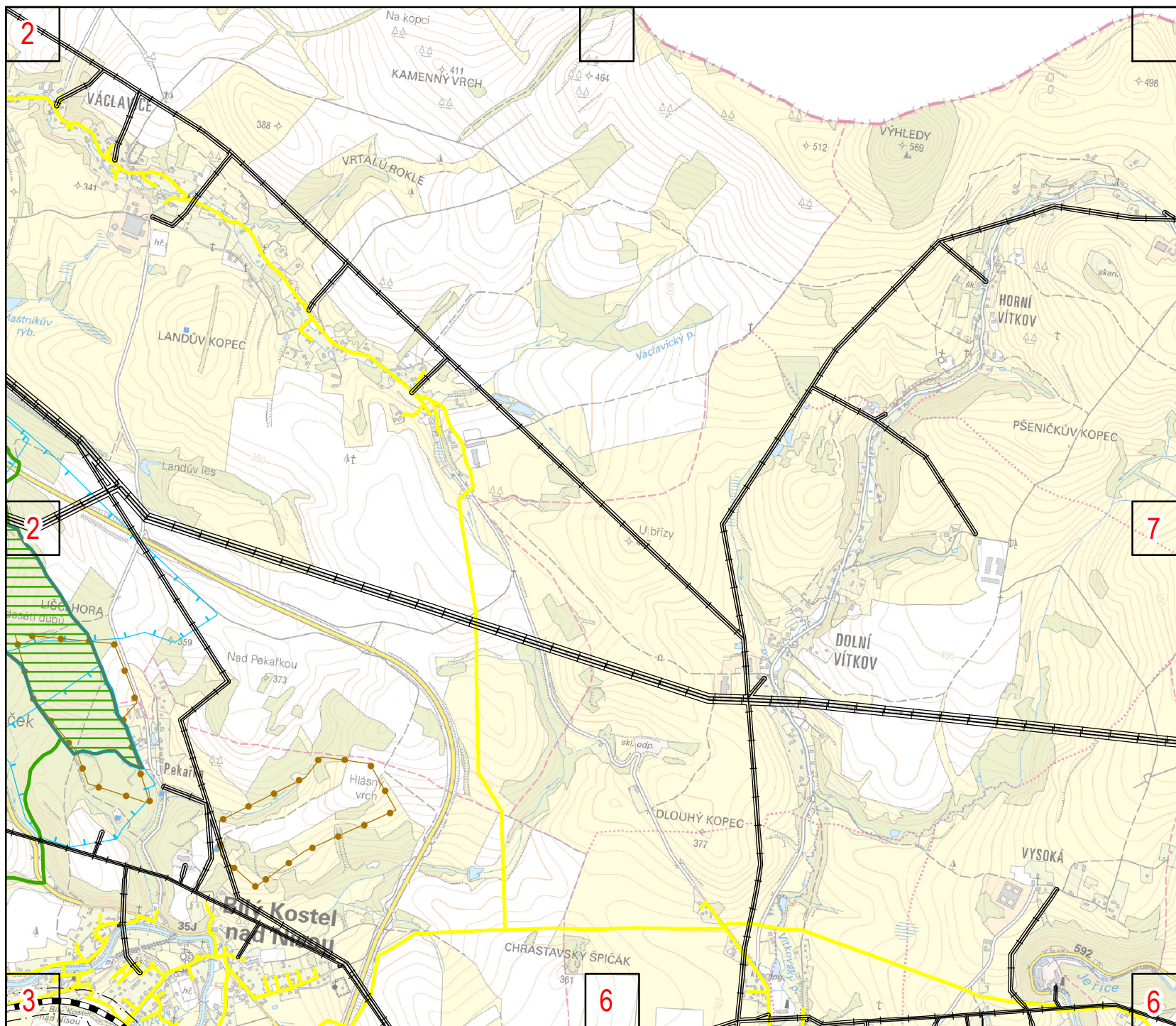
Legenda

- železniční síť
- OP železničních drah
- elektrické vedení
- OP elektrického vedení
- plynovod nízkotlaký
- plynovod vysokotlaký a středotlaký
- OP letiště
- ÚSES nadregionální biokoridor
- ÚSES nadregionální biocentrum
- chráněné ložisko území
- Přírodní park
- Natura 2000 - ptačí oblast
- Natura 2000 - evropsky významná lokalita
- OP vodního zdroje II. stupně
- národní park
- OP národního parku
- CHKO

1:25 000

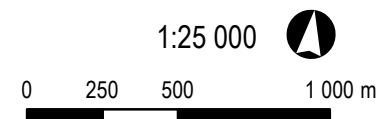


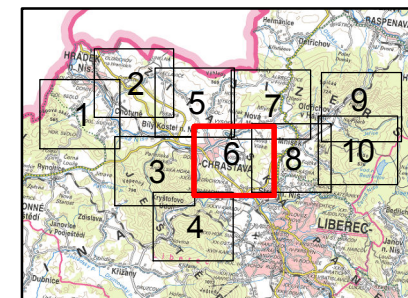
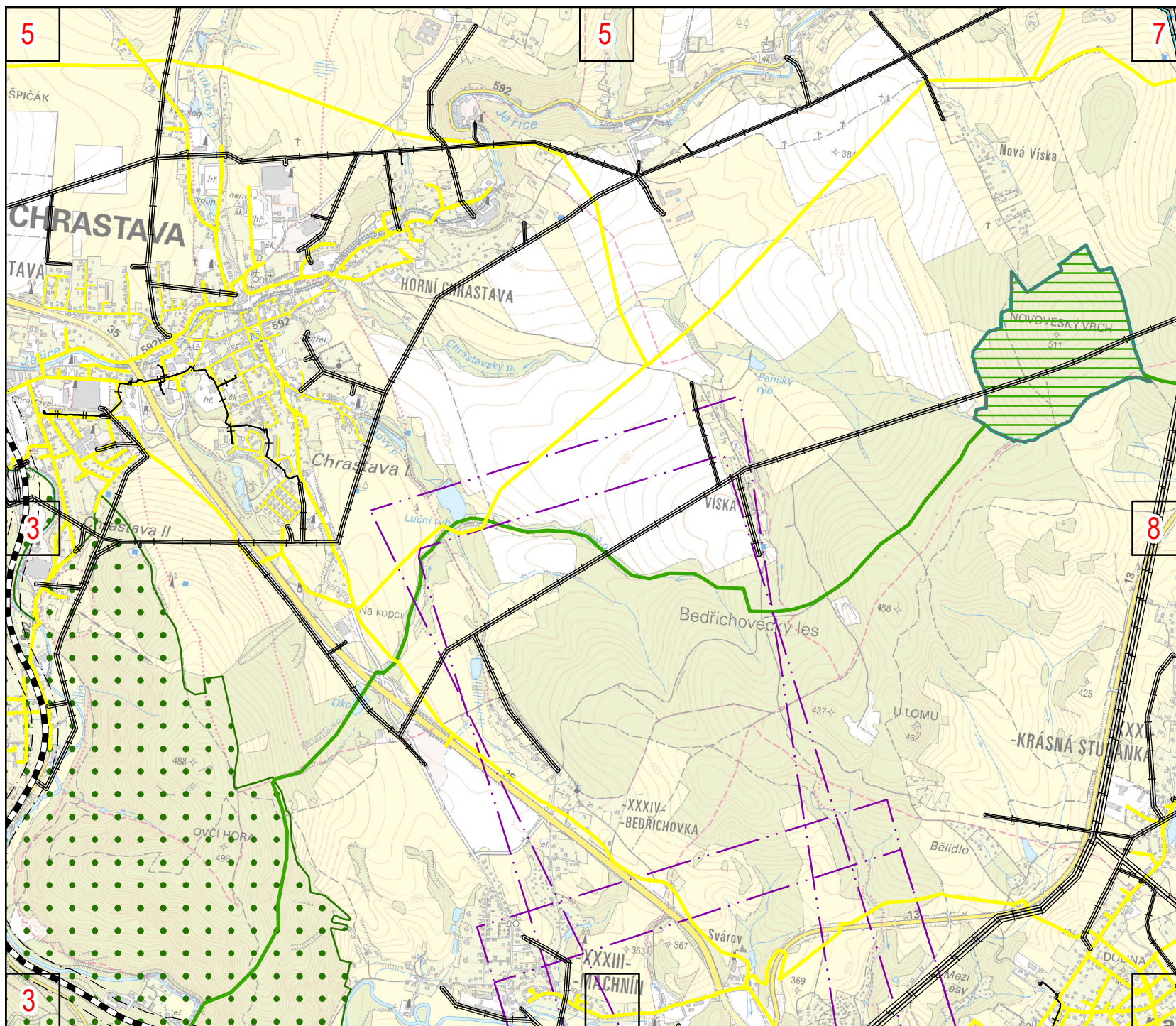
0 250 500 1 000 m



Legenda

- železniční síť
- OP železničních drah
- elektrické vedení
- OP elektrického vedení
- plynovod nízkotlaký
- plynovod vysokotlaký a středotlaký
- OP letiště
- ÚSES nadregionální biokoridor
- ÚSES nadregionální biocentrum
- chráněné ložisko území
- Přírodní park
- Natura 2000 - ptačí oblast
- Natura 2000 - evropsky významná lokalita
- OP vodního zdroje II. stupně
- národní park
- OP národního parku
- CHKO





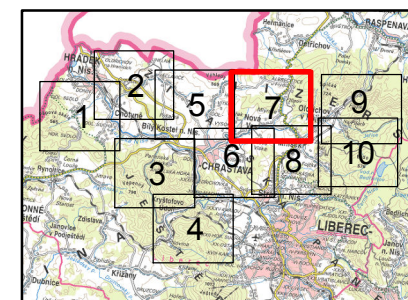
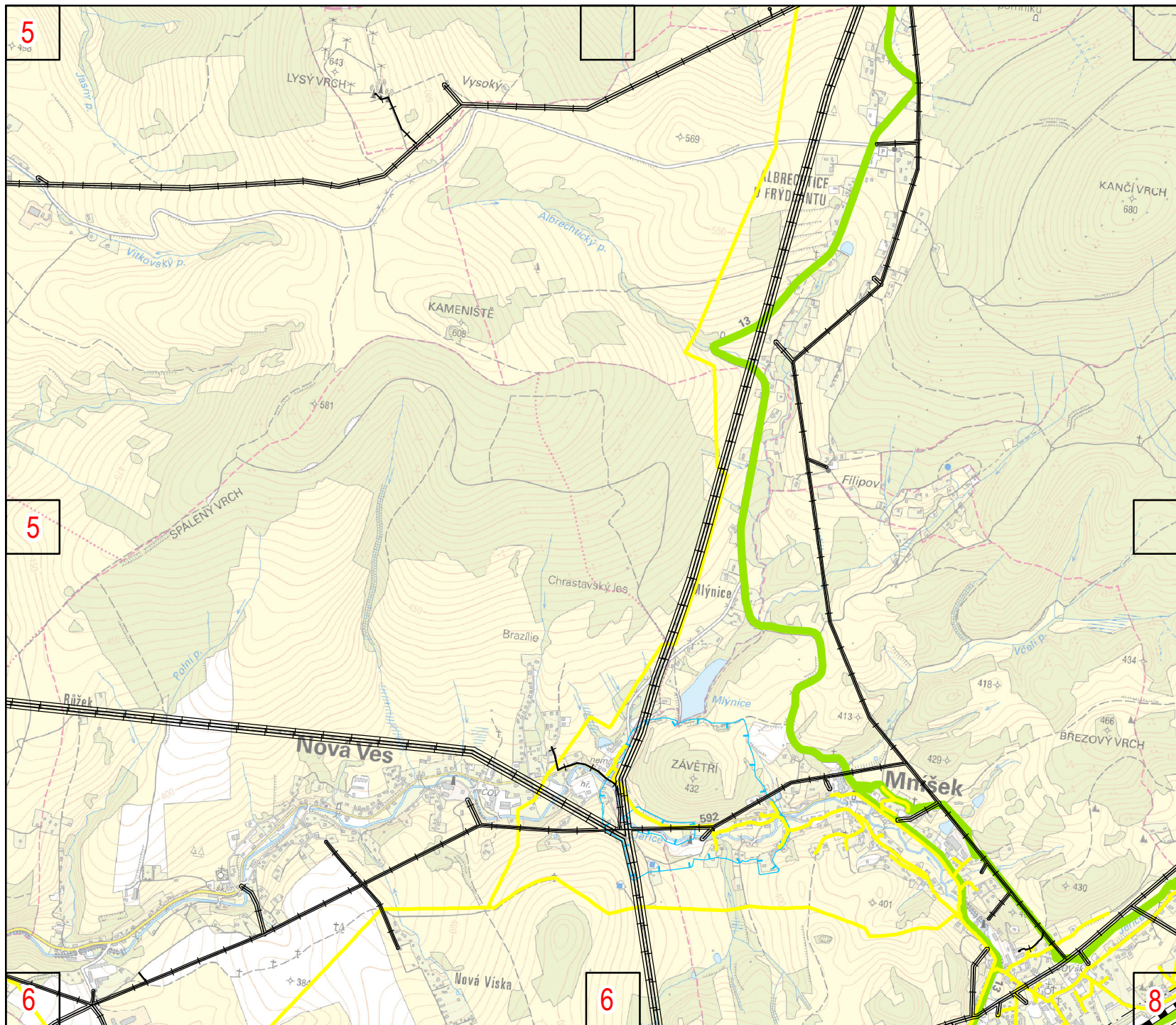
Legenda

- železniční síť
- OP železničních drah
- elektrické vedení
- OP elektrického vedení
- plynovod nízkotlaký
- plynovod vysokotlaký a středotlaký
- OP letiště
- ÚSES nadregionální biokoridor
- ÚSES nadregionální biocentrum
- chráněné ložisko uzemí
- Přírodní park
- Natura 2000 - ptačí oblast
- Natura 2000 - evropsky významná lokalita
- OP vodního zdroje II. stupně
- národní park
- OP národního parku
- CHKO

1:25 000

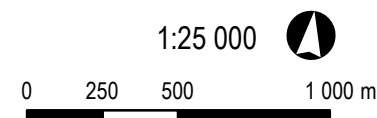


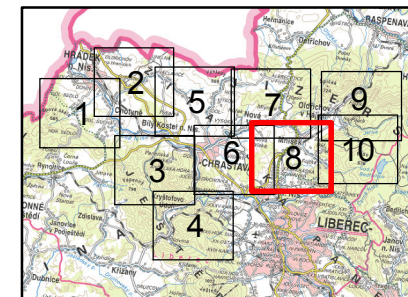
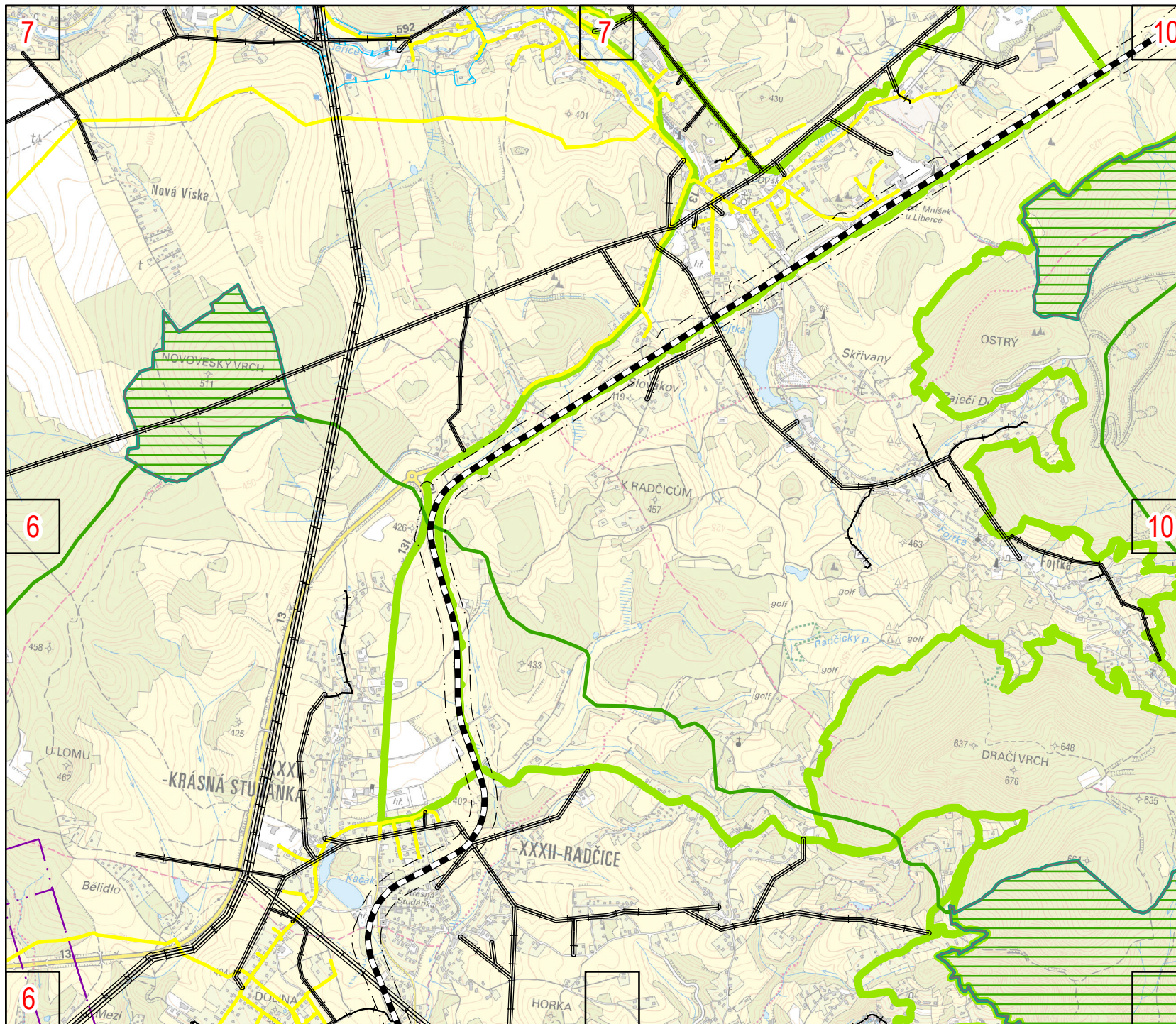
0 250 500 1 000 m



Legenda

- železniční síť
- OP železničních drah
- elektrické vedení
- OP elektrického vedení
- plynovod nízkotlaký
- plynovod vysokotlaký a středotlaký
- OP letiště
- ÚSES nadregionální biokoridor
- ÚSES nadregionální biocentrum
- chráněné ložisko území
- Přírodní park
- Natura 2000 - ptačí oblast
- Natura 2000 - evropsky významná lokalita
- OP vodního zdroje II. stupně
- národní park
- OP národního parku
- CHKO





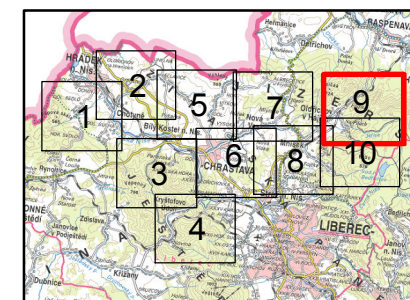
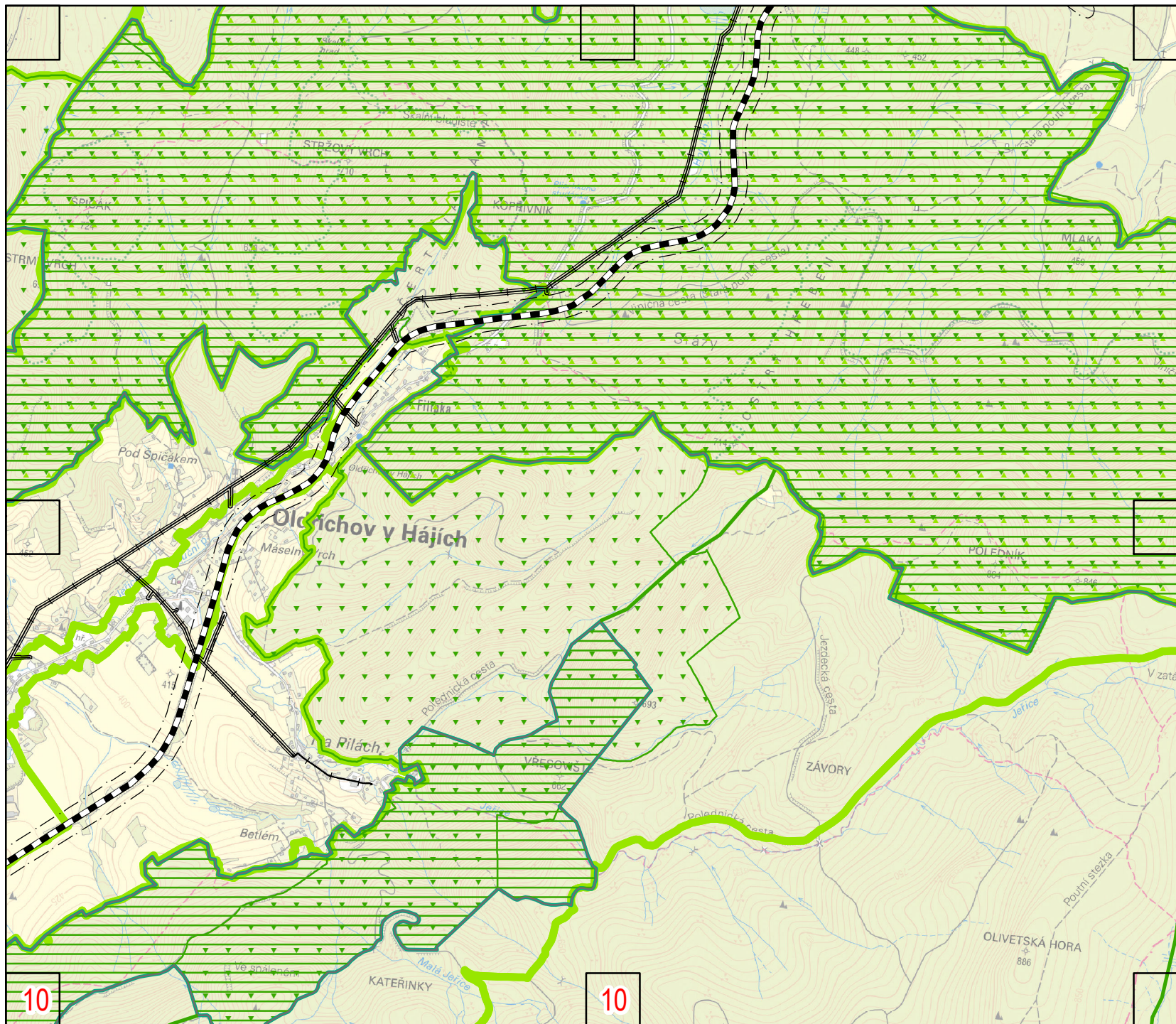
Legenda

- železniční síť
- OP železničních drah
- elektrické vedení
- OP elektrického vedení
- plynovod nízkotlaký
- plynovod vysokotlaký a středotlaký
- OP letiště
- ÚSES nadregionální biokoridor
- ÚSES nadregionální biocentrum
- chráněné ložisko území
- Přírodní park
- Natura 2000 - ptačí oblast
- Natura 2000 - evropsky významná lokalita
- OP vodního zdroje II. stupně
- národní park
- OP národního parku
- CHKO

1:25 000

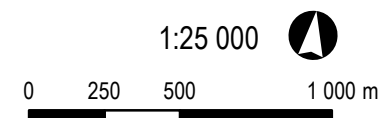


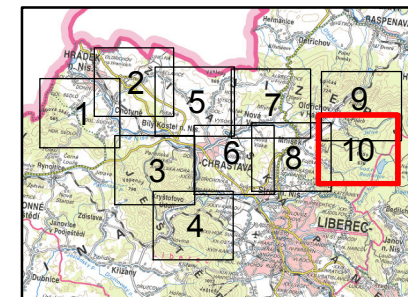
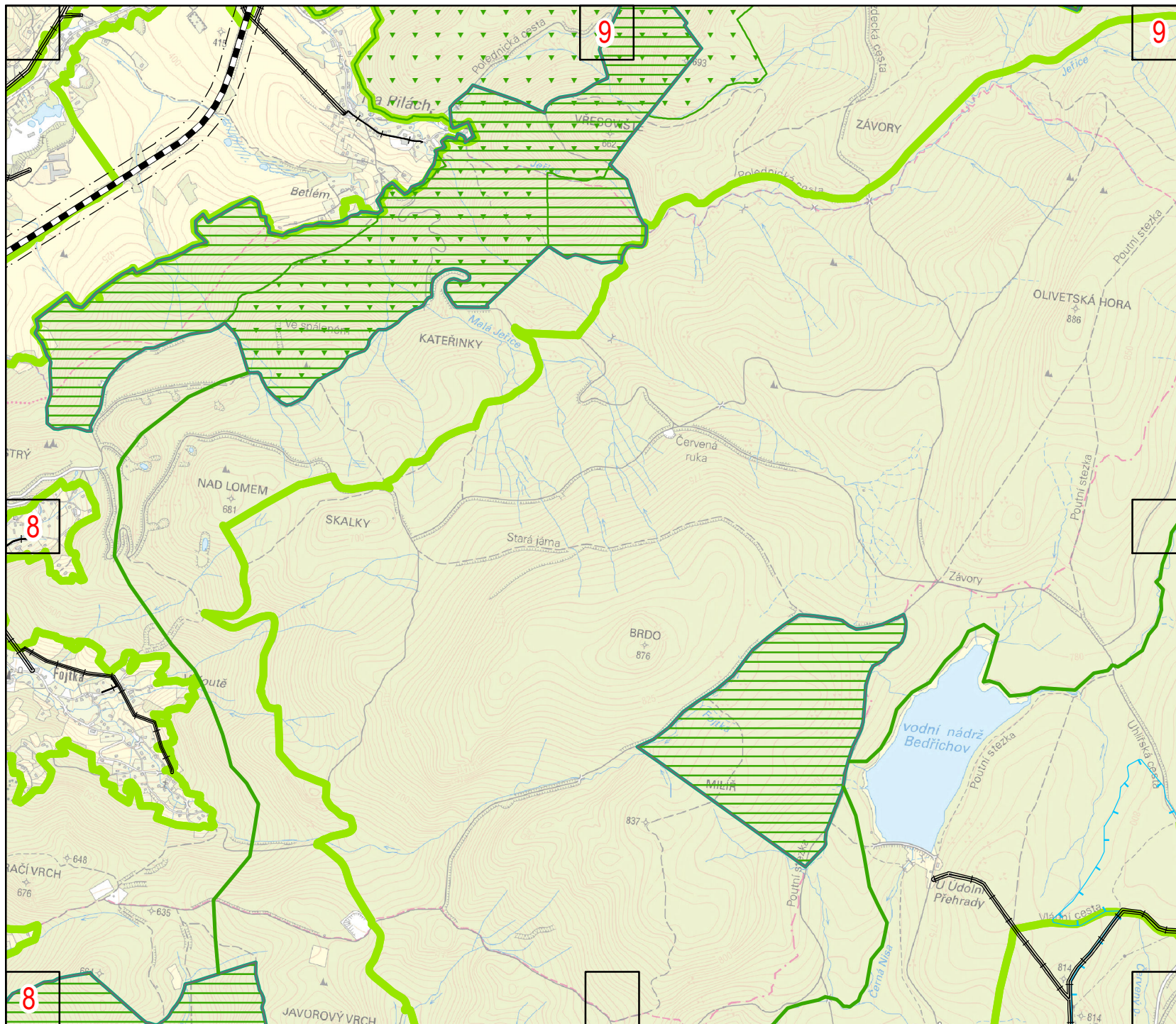
0 250 500 1 000 m



Legenda

- železniční síť
- OP železničních drah
- elektrické vedení
- OP elektrického vedení
- plynovod nízkotlaký
- plynovod vysokotlaký a středotlaký
- OP letiště
- ÚSES nadregionální biokoridor
- ÚSES nadregionální biocentrum
- chráněné ložisko území
- Přírodní park
- Natura 2000 - ptačí oblast
- Natura 2000 - evropsky významná lokalita
- OP vodního zdroje II. stupně
- národní park
- OP národního parku
- CHKO





Legenda

- železniční síť
- OP železničních drah
- elektrické vedení
- OP elektrického vedení
- plynovod nízkotlaký
- plynovod vysokotlaký a středotlaký
- OP letiště
- ÚSES nadregionální biokoridor
- ÚSES nadregionální biocentrum
- chráněné ložisko území
- Přírodní park
- Natura 2000 - ptačí oblast
- Natura 2000 - evropsky významná lokalita
- OP vodního zdroje II. stupně
- národní park
- OP národního parku
- CHKO

1:25 000



0 250 500 1 000 m