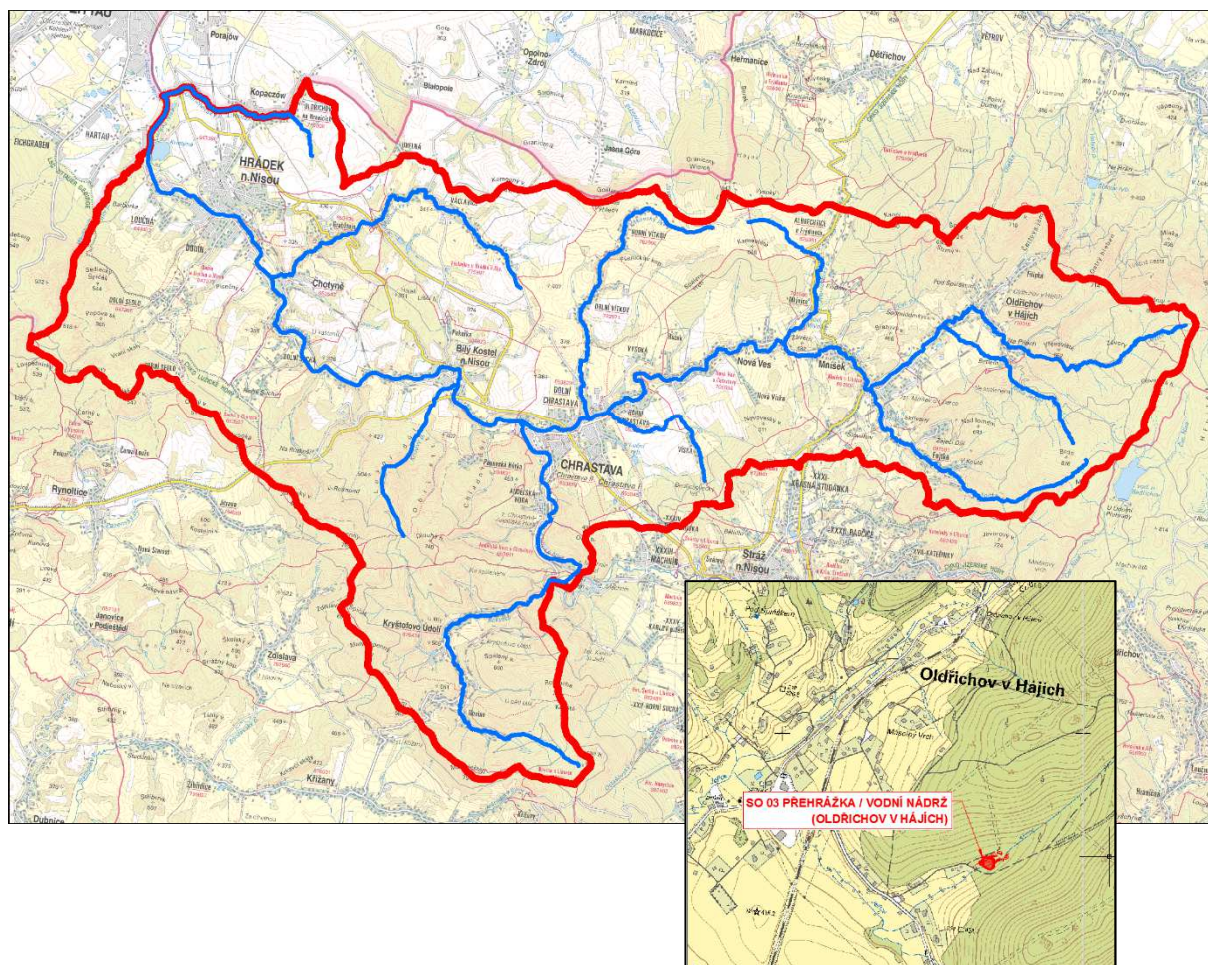




EVROPSKÁ UNIE
Fond soudržnosti
Operační program Životní prostředí

Studie odtokových poměrů včetně návrhů možných protipovodňových opatření pro povodí Lužické Nisy



Koncept DUR SO 03 PŘEHRÁŽKA / VODNÍ NÁDRŽ (Oldřichov v Hájích) E – DOKLADOVÁ ČÁST

BŘEZEN 2019

Zhotovitel: Společnost VRV + SHDP + VALBEK



Tento projekt je spolufinancován Evropskou unií – Fondem soudržnosti v rámci Operačního programu životní prostředí a Libereckým krajem.

SEZNAM PŘÍLOH:

Pro účely zpracování konceptu dokumentace k územnímu řízení, které je součástí zakázky na zpracování studie odtokových poměrů, byla dokladová část příslušně upravena. Doložené přílohy jsou následující:

E.1 Stanoviska a vyjádření zajištěná v průběhu zpracování SOP

- **Krajský úřad Libereckého kraje, Odbor životního prostředí a zemědělství**
- **AOPK ČR, Regionální pracoviště Liberecko – vyjádření ze dne 22.08.2018**
(č.j. SR/1274/LI/2018-2)
- **AOPK ČR, Regionální pracoviště Liberecko – vyjádření ze dne 05.11.2018**
(č.j. SR/1274/LI/2018-4)
- **Lesy České republiky, státní podnik**
Správa toků, oblast povodí Labe
- **Obec Oldřichov v Hájích**

E.2 Geodetický podklad pro projekt

E.3 Inženýrsko-geologický průzkum

E.4 Základní hydrologická data

E.5 Splaveninový režim

E.1

Stanoviska a vyjádření zajištěná v průběhu zpracování SOP

- **Krajský úřad Libereckého kraje, Odbor životního prostředí a zemědělství**
- **AOPK ČR, Regionální pracoviště Liberecko** – vyjádření ze dne 22.08.2018 (č.j. SR/1274/LI/2018-2)
- **AOPK ČR, Regionální pracoviště Liberecko** – vyjádření ze dne 05.11.2018 (č.j. SR/1274/LI/2018-4)
- **Lesy České republiky, státní podnik
Správa toků, oblast povodí Labe**
- **Obec Oldřichov v Hájích**

E.2

Geodetický podklad pro projekt

E.3

Inženýrsko-geologický průzkum

E.4

Základní hydrologická data

E.5

Splaveninový režim