

OBSAH DOKUMENTACE:

A Průvodní zpráva

B Souhrnná technická zpráva

C Situační výkresy

- **C.1. Přehledná situace (M 1: 5 000)**
(Podklad: Základní mapa ČR)
- **C.2. Katastrální situační výkres (M 1: 1000)**
(Podklad: katastrální mapa, inženýrské sítě)
- **C.3. Koordinační situační výkres (M 1: 750)**
(Podklad: inženýrské sítě, geodetické zaměření)

D Dokumentace objektů

D.1. Charakteristické půdorysy

- Neobsazeno

D.2. Charakteristické řezy

- | | |
|-------------------------------|-------|
| ▪ D.2.1.1 Vzorový řez hrází | 1:75 |
| ▪ D.2.1.2 Řez spodní výpustí | 1:100 |
| ▪ D.2.2.1 Vzorové řezy koryta | 1:50 |

D.3. Základní pohledy

- Neobsazeno

E Dokladová část

- E.1 Stanovisko MěÚ Hrádek n. N.
- E.2 Stanovisko ČEZ
- E.3 Stanovisko CETIN
- E.4 Stanovisko AOPK Lužická Nisa
- E.5 KÚ LK, OŽP _stanovisko ke Studii Lužická Nisa
- E.6 Geodetický podklad
- E.7 Hrádek – Donín - IGP

SEZNAM PŘÍLOH:

C.1 Situační výkres širších vztahů

- C.1 Situační výkres širších vztahů 1:5 000

C.2 Celkový situační výkres

- C.2 Katastrální situační výkres 1:1000

C.3 Koordinační situační výkres

- C.3 Koordinační situační výkres 1:750

SEZNAM PŘÍLOH:

C.1 Situační výkres širších vztahů

- C.1 Situační výkres širších vztahů 1:5 000

C.2 Celkový situační výkres

- C.2 Katastrální situační výkres 1:1000

C.3 Koordinační situační výkres

- C.3 Koordinační situační výkres 1:750

SEZNAM PŘÍLOH:

D.1. Charakteristické půdorysy

- Neobsazeno

D.2. Charakteristické řezy

- D.2.1.1 Vzorový řez hrází 1:75
- D.2.1.2 Řez spodní výpustí 1:100
- D.2.2.1 Vzorové řezy koryta 1:50

D.3. Základní pohledy

- Neobsazeno

SEZNAM PŘÍLOH:

D.1. Charakteristické půdorysy

- Neobsazeno

D.2. Charakteristické řezy

- D.2.1.1 Vzorový řez hrází 1:75
- D.2.1.2 Řez spodní výpustí 1:100
- D.2.2.1 Vzorové řezy koryta 1:50

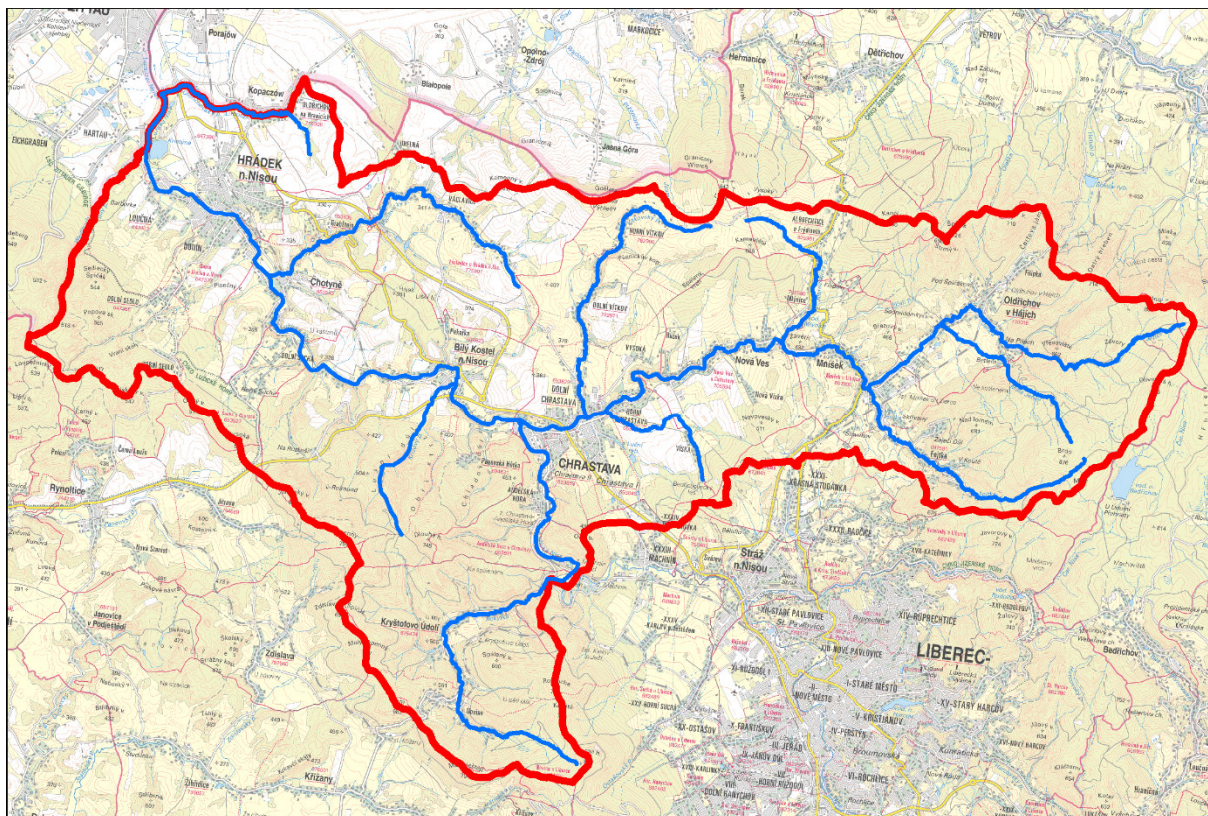
D.3. Základní pohledy

- Neobsazeno



EVROPSKÁ UNIE
Fond soudržnosti
Operační program Životní prostředí

Studie odtokových poměrů včetně návrhů možných protipovodňových opatření pro povodí Lužické Nisy



Etapa E – Koncept DUR SO 11 – Suchá nádrž Netvořice

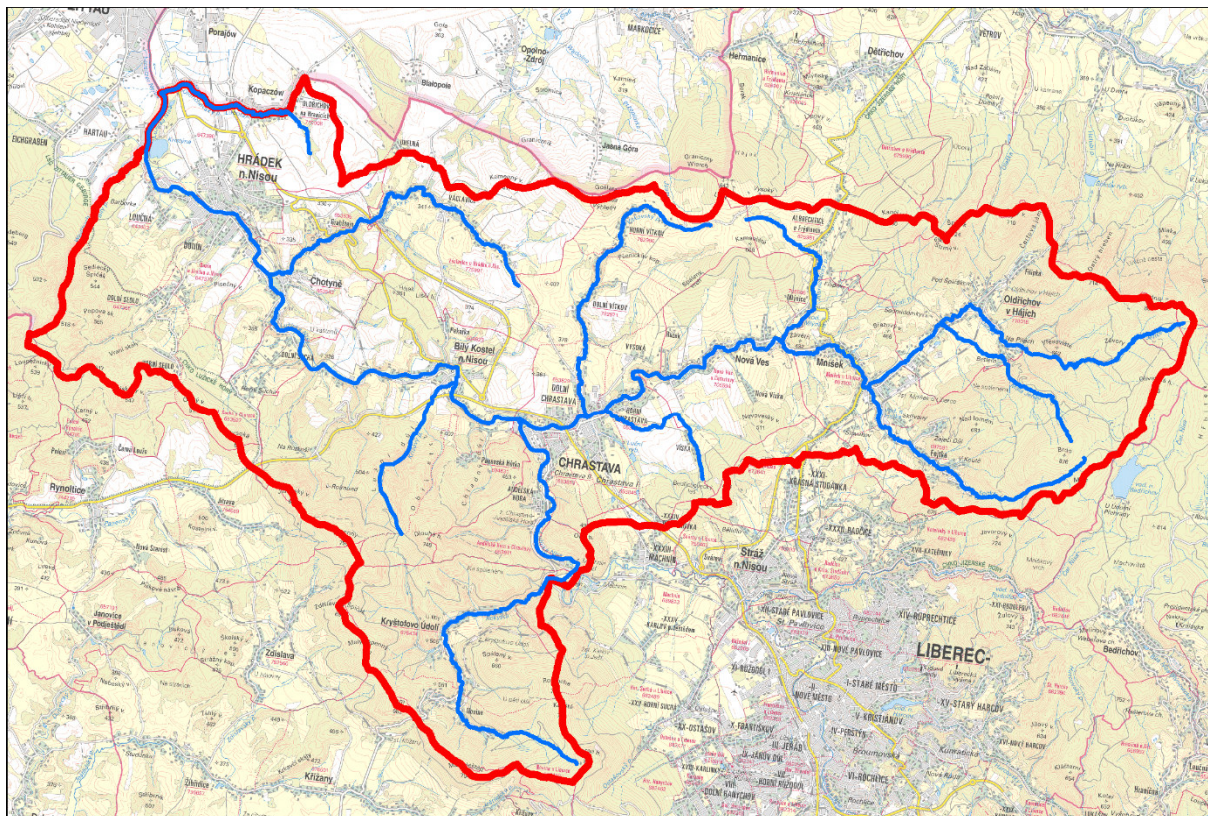
BŘEZEN 2019

Zhotovitel: Společnost VRV + SHDP + VALBEK



Tento projekt je spolufinancován Evropskou unií – Fondem soudržnosti v rámci Operačního programu životní prostředí a Libereckým krajem.

Studie odtokových poměrů včetně návrhů možných protipovodňových opatření v povodí Sázavy



Etapa E – Koncept DUR
Povodí Brejlovského potoka
SO 11 – Suchá nádrž Netvořice

C. SITUAČNÍ VÝKRESY

BŘEZEN 2019

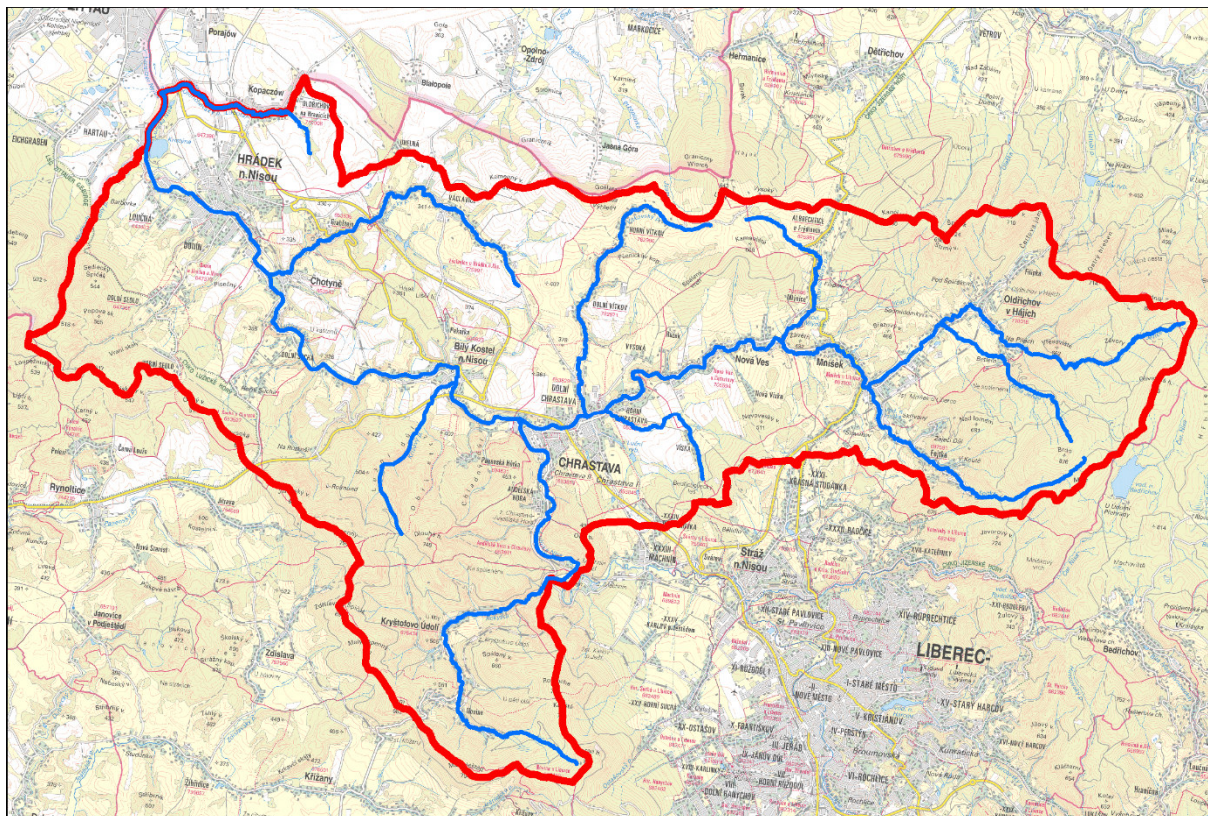


Vodohospodářský rozvoj a výstavba a.s.

Nábřeží 4, 150 56 Praha 5

Tento projekt je spolufinancován Evropskou unií – Fondem soudržnosti v rámci Operačního programu životní prostředí a Libereckým krajem.

Studie odtokových poměrů včetně návrhů možných protipovodňových opatření v povodí Sázavy



Etapa E – Koncept DUR Povodí Brejlovského potoka SO 11 – Suchá nádrž Netvořice

D. DOKUMENTACE OBJEKTŮ

BŘEZEN 2019

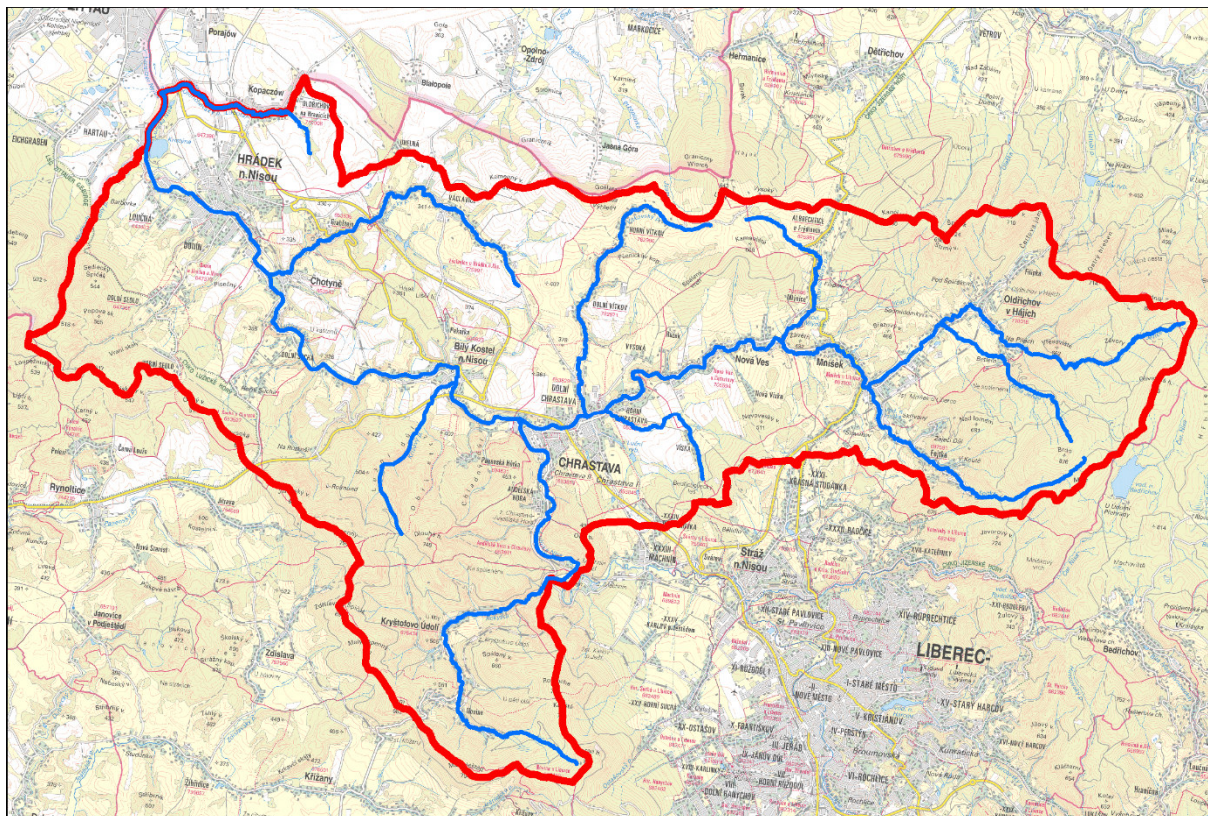


Vodohospodářský rozvoj a výstavba a.s.

Nábřeží 4, 150 56 Praha 5

Tento projekt je spolufinancován Evropskou unií – Fondem soudržnosti v rámci Operačního programu životní prostředí a Libereckým krajem.

Studie odtokových poměrů včetně návrhů možných protipovodňových opatření v povodí Sázavy



Etapa E – Koncept DUR Povodí Brejlovského potoka SO 11 – Suchá nádrž Netvořice

E. DOKLADOVÁ ČÁST

BŘEZEN 2019



Vodohospodářský rozvoj a výstavba a.s.

Nábřeží 4, 150 56 Praha 5

Tento projekt je spolufinancován Evropskou unií – Fondem soudržnosti v rámci Operačního programu životní prostředí a Libereckým krajem.