

ID kritického bodu:

10406569

Obec:

Vrátkov

Popis kritického bodu

Forma: místní šetření**Ohroženost KB:** ohrožený**Datum šetření:** 19.02.2019**Účastník šetření -
zástupce obce:** starosta obce

Popis stávajícího stavu a výstupy z projednání/místního šetření:

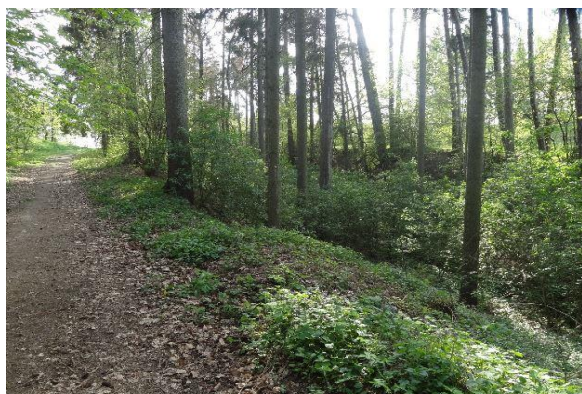
V povodí se vyskytují téměř výhradně pozemky orné půdy, které vytvářejí v severovýchodní části výraznou údolnici, jejíž strmé svahy jsou postiženy vodní erozí. Údolnice se směrem k intravilánu dále zahlubuje až do kaňonovitého tvaru, kde je zalesněna. Kritický bod je umístěn na hranici intravilánu, kde za zvýšených srážek může docházet k ohrožení okolní zástavby. Voda teče po místní komunikaci a po cca 60 m je svedena do obecní kanalizace.



Zástavba pod kritickým bodem



Vpust do kanalizace



Strž vedoucí ke kritickému bodu



Povodí kritického bodu

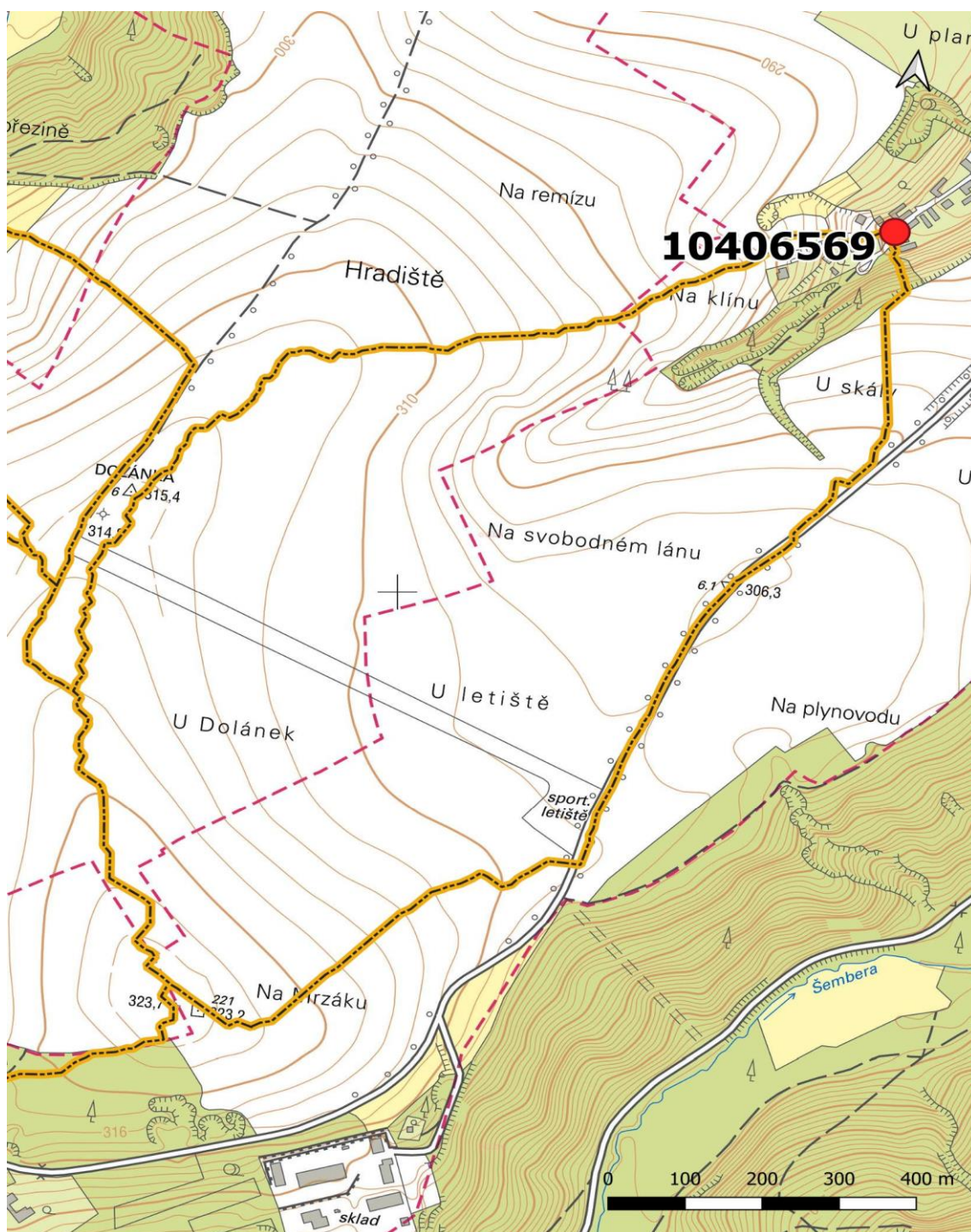
ID kritického bodu:

10406569

Obec:

Vrátkov

Lokalizace kritického bodu



ID kritického bodu:

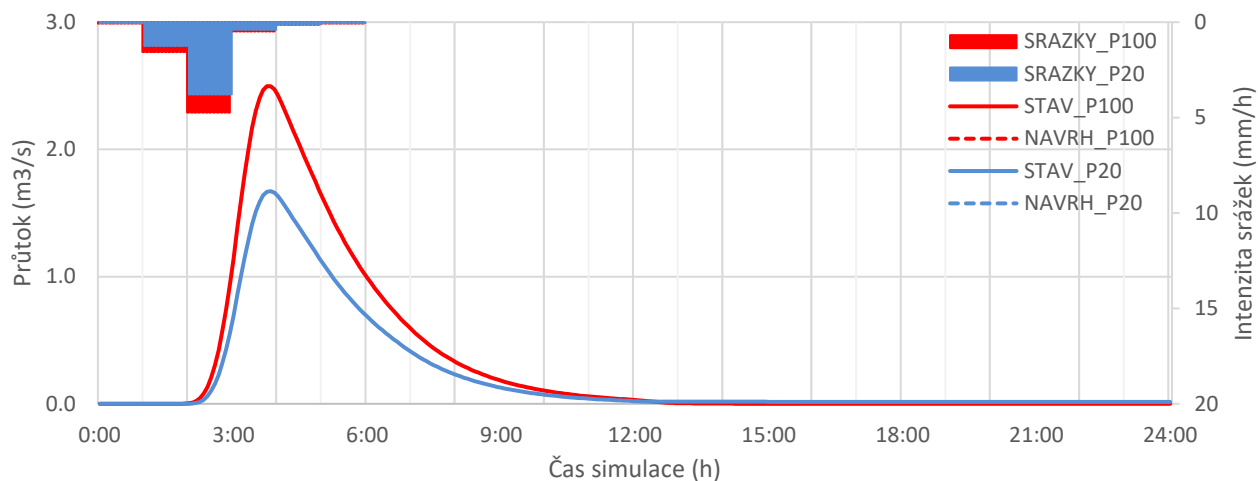
10406569

Obec:

Vrátkov

Vyhodnocení efektů matematickým modelem

Časový průběh v uzávěrovém profilu



Významné uzly v povodí

		Objem PV (tis. m ³)	Kulminační průtok (m ³ /s)	Zadržžený objem (tis. m ³)	Max. objem (tis. m ³)	Změna kulminace	
						(m ³ /s)	(%)
KB / obce							
Vrátkov (10406569)	P20 stav	19.7	1.7			-	-
	P20 návrh	-	-			-	-
	P100 stav	29.4	2.5			-	-
	P100 návrh	-	-			-	-

ID kritického bodu: **10406569**

Obec: **Vrátkov**

Návrh opatření

Návrh systému řešení:

V ploše kritického bodu byla navržena následující opatření:

- **protierozní mez** - 2 ks, v celkové délce 507 m,
- **retenční hrázka** - 1 ks, v délce 34 m,
- **polní cesta s příkopem** - 1 ks, v délce 1 009 m.

Liniové opatření	Počet (ks)	Celková délka (m)	Zadržený objem (m ³)
Protierozní mez	2	507	1 681
Retenční hrázka	1	34	500
Celkem	-		2 181

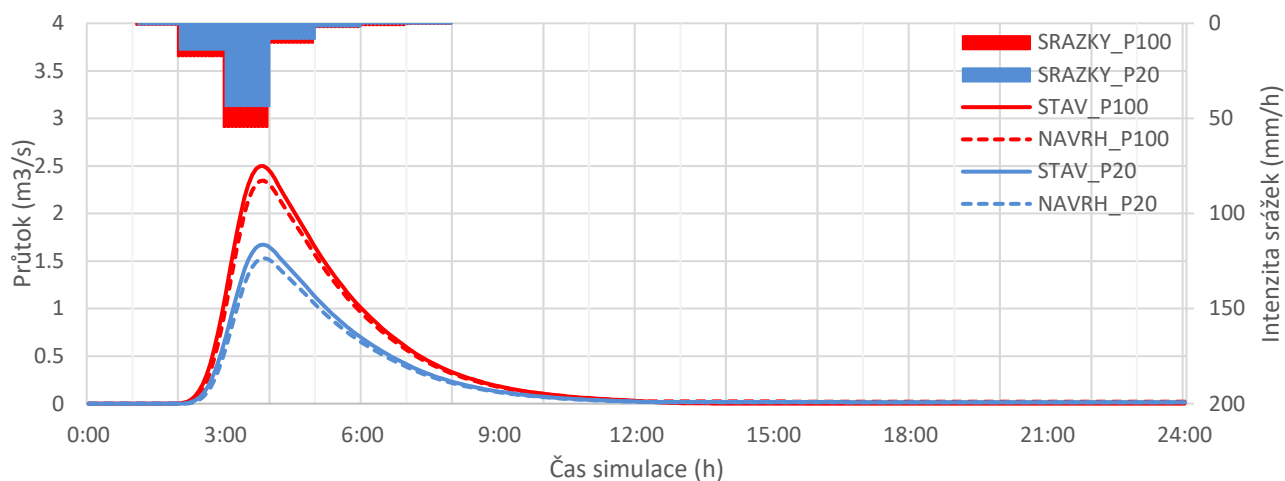
ID kritického bodu:

10406569

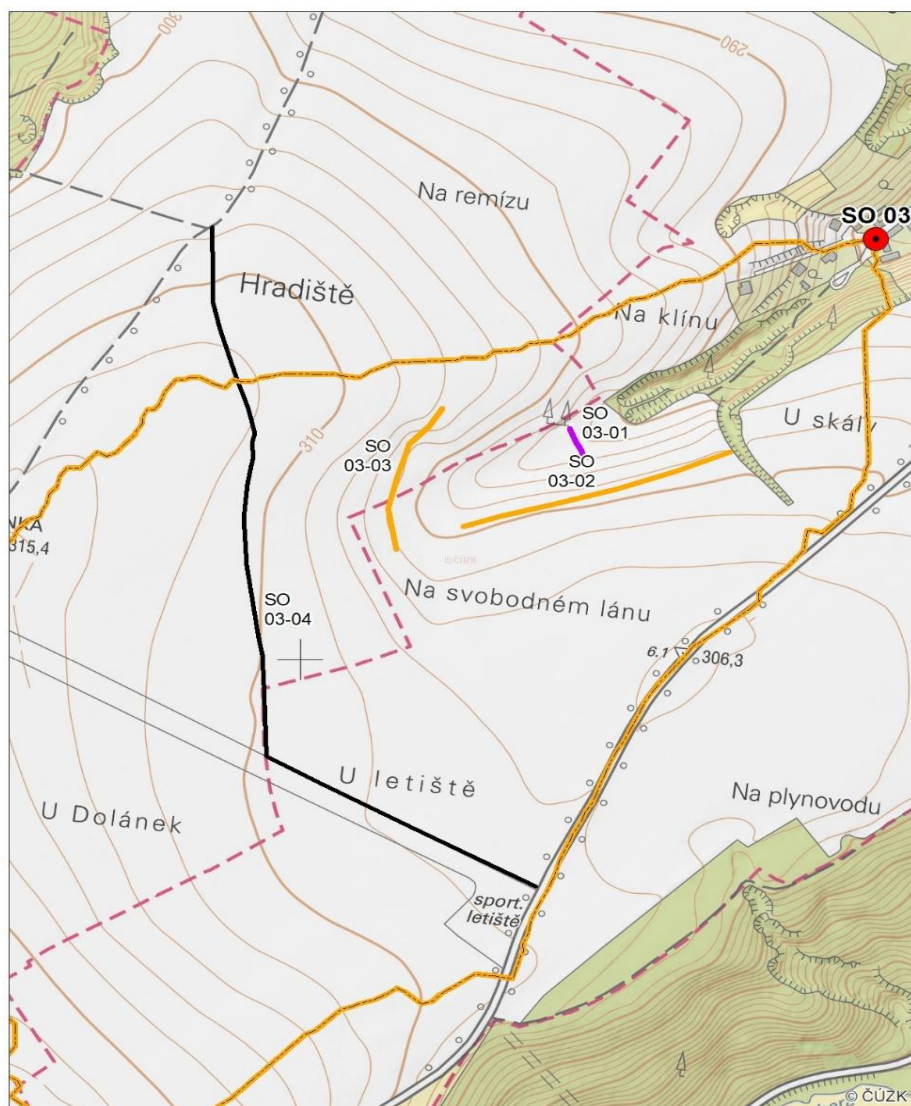
Obec:

Vrátkov**Vyhodnocení efektů matematickým modelem - navrhovaný stav**

Časový průběh v uzávěrovém profilu KB 10406569

**Významné uzly v povodí**

		Objem PV (tis. m3)	Kulminační průtok (m3/s)	Zadržený objem (tis. m3)	Max. objem (tis. m3)	Změna kulminace	
						(m3/s)	(%)
KB / obce							
Vrátkov (Junction-1)	P20 stav	19.7	1.7			-0.1	-9%
	P20 návrh	17.5	1.5	2.2			
	P100 stav	29.4	2.5			-0.2	-6%
	P100 návrh	27.2	2.3	2.2			



Legenda

- kritický bod
- povodí kritických bodů
- cesty
- protierozní mez (PMEZ)
- hrázka



0 75 150 300 m

10406569