

ID kritického bodu:

10407470_01

Obec:

Rostoklaty

Popis kritického bodu

Forma: místní šetření**Ohroženost KB:** ohrožený**Datum šetření:** 04.04.2019**Účastník šetření -
zástupce obce:** starosta obce

Popis stávajícího stavu a výstupy z projednání/místního šetření:

Kritický bod nacházející se u silnice I. třídy I/12, která vede po okraji intravilánu obce Rostoklaty. Povodí zasahuje do části intravilánu blízké obce Limuzy, která není svedena do obecní kanalizace. Jinak je povodí téměř výhradně tvořeno ornou půdou, díky malé sklonitosti neohroženou vodní erozí. Odtok je koncentrován silnicí III/1136, která vede až ke kritickému bodu a mělkou údolnicí vedoucí západně od komunikace. Povodí bylo oproti původnímu registrovanému povodí kritického bodu zmenšeno a rozděleno na dvě části. Původní vymezení povodí nerespektovalo vyvedení obecní kanalizace, do které ústí odtok jižně od intravilánu Limuzy, do Štolmířského potoka odvádějícího vodu mimo povodí.



Ohrožená zástavba v místě kritického bodu



Silnice vedoucí ke KB



Štolmířský potok



Povodí KB

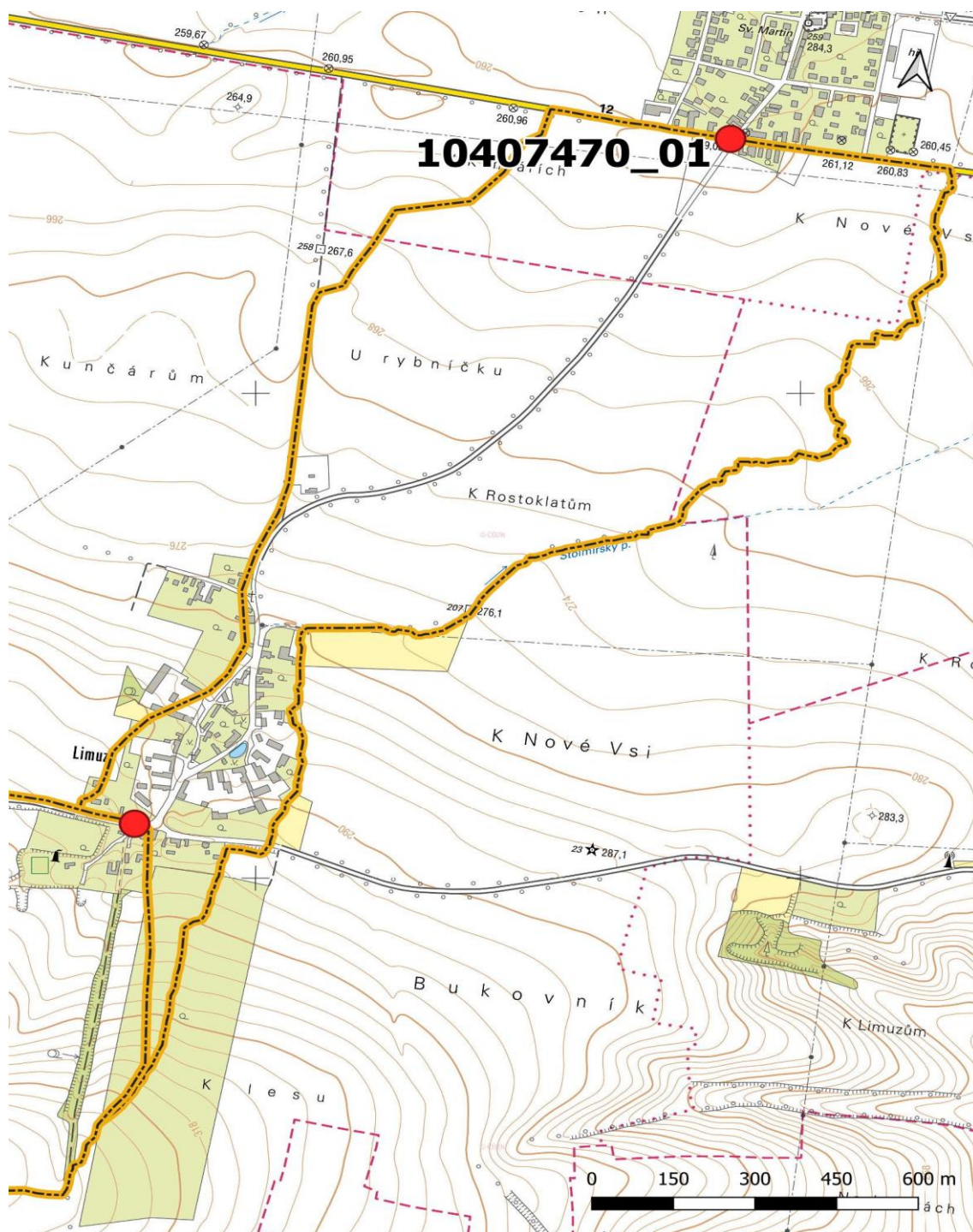
ID kritického bodu:

10407470_01

Obec:

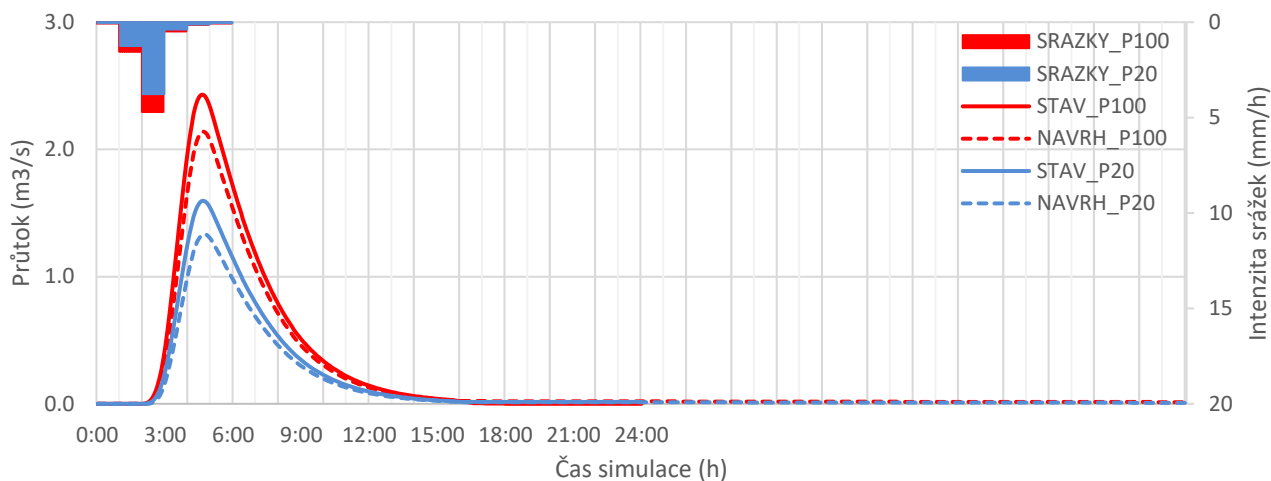
Rostoklaty

Lokalizace kritického bodu



Vyhodnocení efektů matematickým modelem

Časový průběh v uzávěrovém profilu



Významné uzly v povodí

		Objem PV (tis. m ³)	Kulminační průtok (m ³ /s)	Zadržený objem (tis. m ³)	Max. objem (tis. m ³)	Změna kulminace	
						(m ³ /s)	(%)
KB / obce							
Rostoklaty (10407470_01)	P20 stav	23.4	1.6			-	-
	P20 návrh	-	-			-	-
	P100 stav	104.6	2.4			-	-
	P100 návrh	-	-			-	-

ID kritického bodu: **10407470_01**

Obec: **Rostoklaty**

Návrh opatření

Návrh systému řešení:

V ploše kritického bodu byla navržena následující opatření:

- **retenční průleh** - 2 ks, v celkové délce 1 327 m,
- **svodný příkop** - 1 ks, v délce 231 m.

Liniové opatření	Počet (ks)	Celková délka (m)	Zadržný objem (m ³)
Retenční průleh	2	1 327	5 802
Celkem	-		5 802

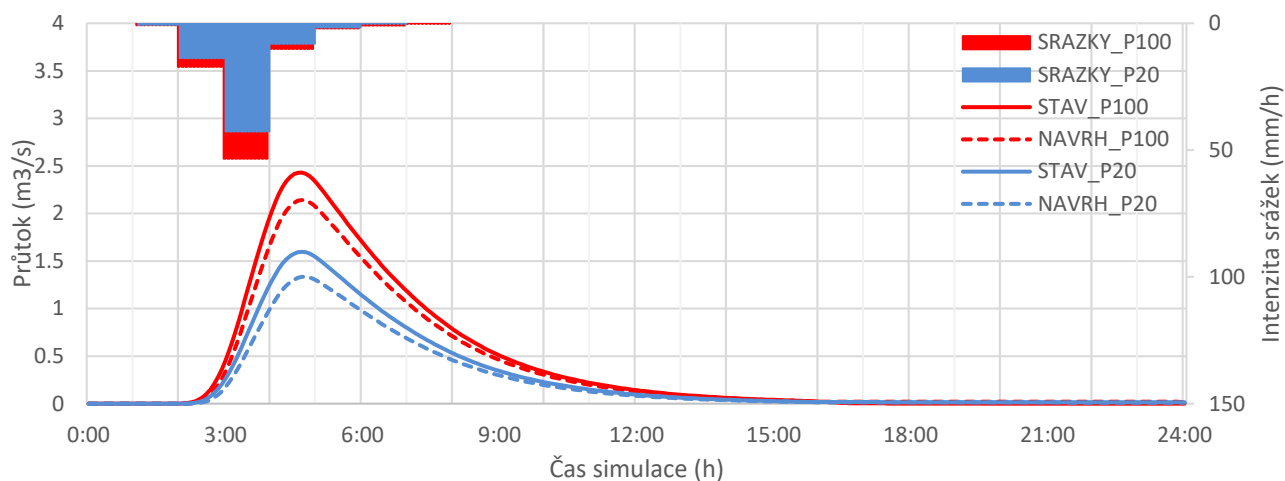
ID kritického bodu:

10407470_01

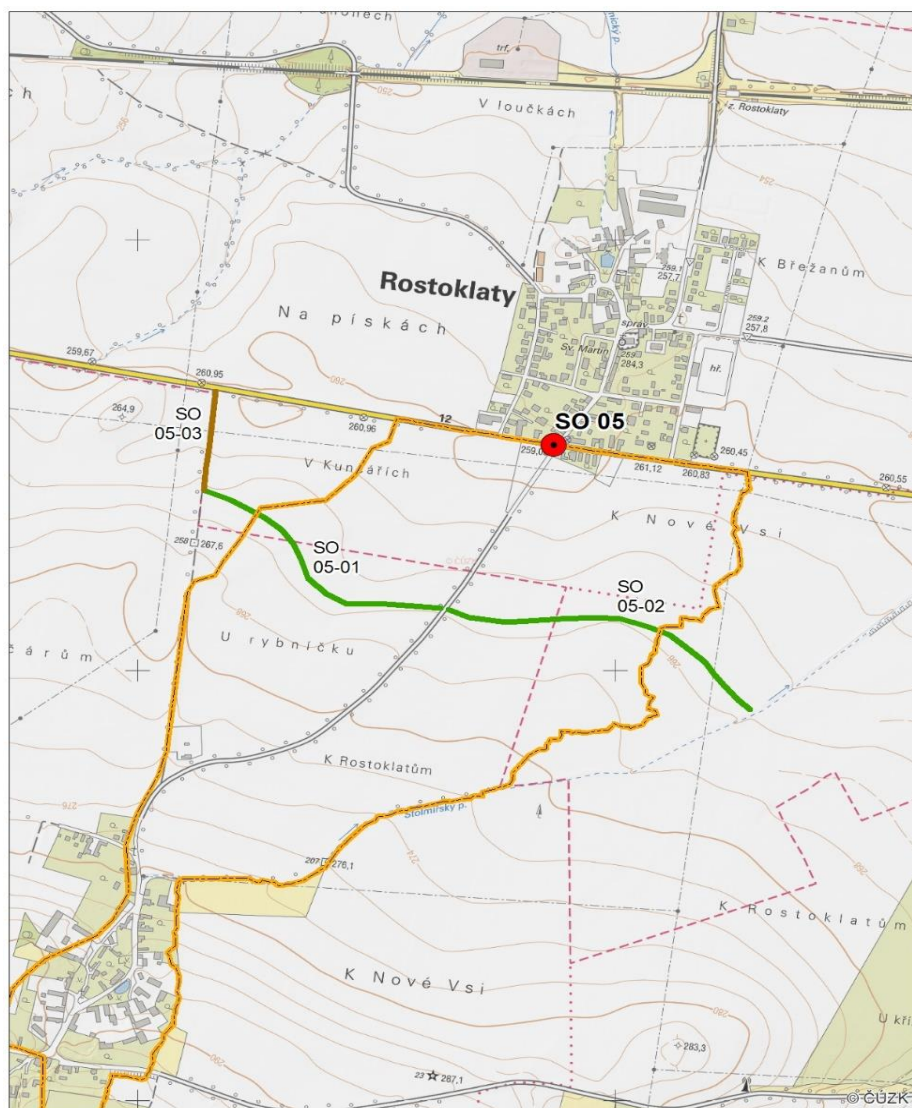
Obec:

Rostoklaty**Vyhodnocení efektů matematickým modelem - navrhovaný stav**

Časový průběh v uzávěrovém profilu KB 10407470_01

**Významné uzly v povodí**

		Objem PV (tis. m3)	Kulminační průtok (m3/s)	Zadržený objem (tis. m3)	Max. objem (tis. m3)	Změna kulminace	
						(m3/s)	(%)
KB / obce							
Rostoklaty (Junction-1)	P20 stav	23.4	1.6			-0.3	-16%
	P20 návrh	17.6	1.3	5.8			
	P100 stav	104.6	2.4			-0.3	-12%
	P100 návrh	98.8	2.1	5.8			



Legenda

- kritický bod
- povodí kritických bodů
- průleh (SPRU, ZRPÚ)
- příkop (SPRI, ZRPI)



0 140 280 560 m

10407470_01