

ID kritického bodu:

**725986\_01**

Obec:

**Poříčany**

## Popis kritického bodu

**Forma:** místní šetření

**Ohroženost KB:** ohrožený

**Datum šetření:** 08.04.2019

**Účastník šetření -  
zástupce obce:** starostka obce

### Popis stávajícího stavu a výstupy z projednání/místního šetření:

Kritický bod nově identifikovaný v rámci terénního šetření. Je situován u silnice III/3305a u objektu plynovodu ve správě Čepro a.s., která by mohla být za zvýšených srážek ohrožena. Ke kritickému bodu vede zahloubená strž - pravděpodobně bývalá cesta, která svádí odtok z výše položených pozemků. Povodí je tvořeno téměř výhradně ornou půdou, pouze v severní části se vyskytují trvalé travní porosty.



*Místo kritického bodu*



*Cesta vedoucí ke KB*



*Povodí KB*



*Povodí KB*

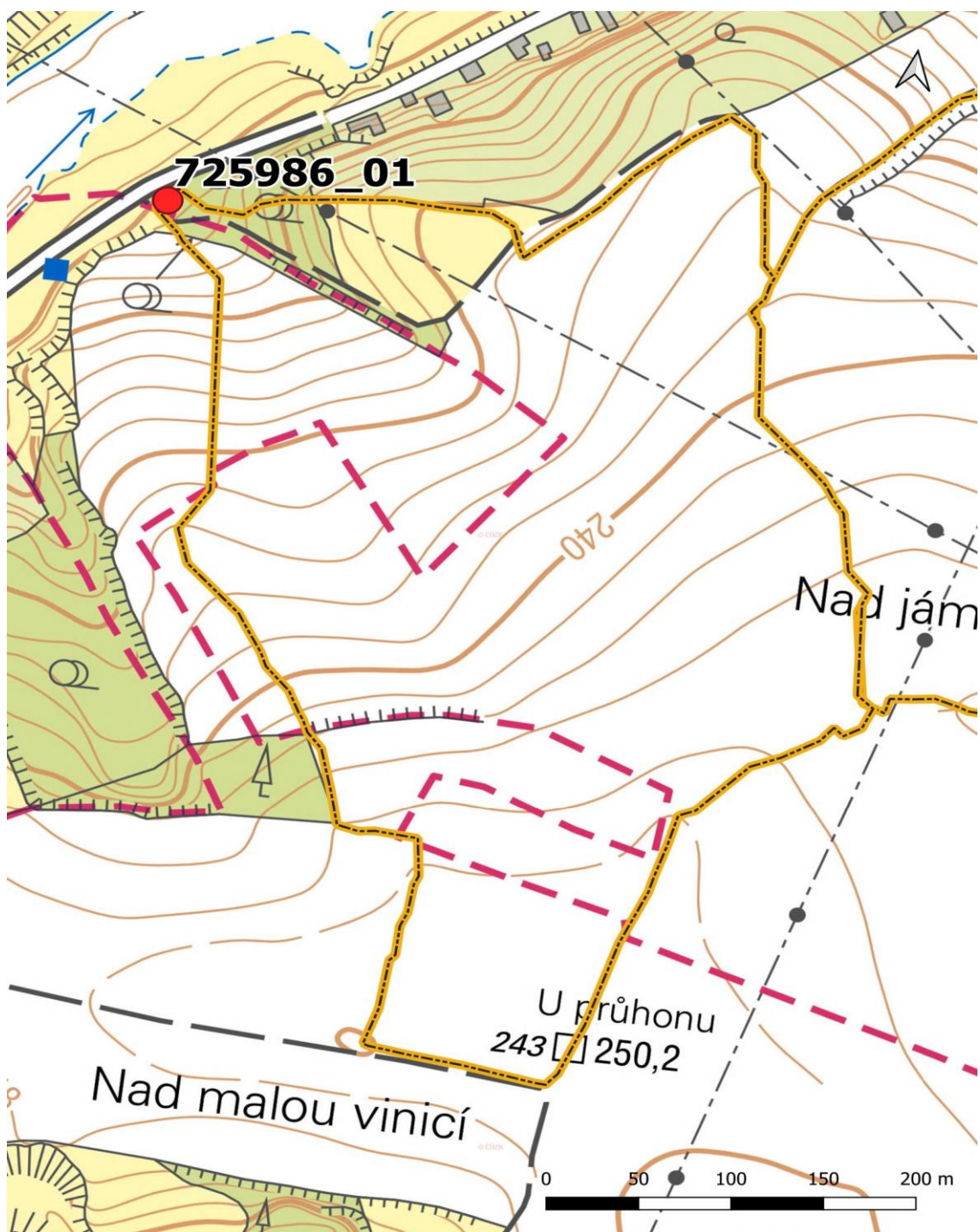
ID kritického bodu:

**725986\_01**

Obec:

**Poříčany**

## Lokalizace kritického bodu



ID kritického bodu:

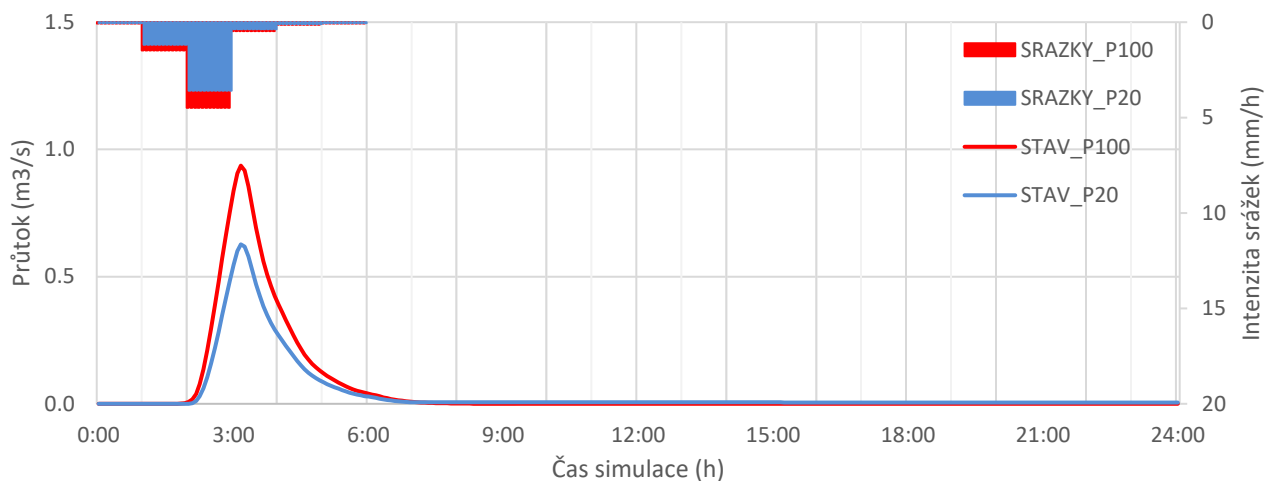
**725986\_01**

Obec:

**Poříčany**

## Vyhodnocení efektů matematickým modelem

Časový průběh v uzávěrovém profilu



Významné uzly v povodí

		Objem PV (tis. m <sup>3</sup> )	Kulminační průtok (m <sup>3</sup> /s)	Zadržovaný objem (tis. m <sup>3</sup> )	Max. objem (tis. m <sup>3</sup> )	Změna kulminace	
						(m <sup>3</sup> /s)	(%)
KB / obce							
Poříčany_1 (725986_01)	P20 stav	3.9	0.6			-	-
	P20 návrh	-	-			-	-
	P100 stav	5.9	0.9			-	-
	P100 návrh	-	-			-	-

ID kritického bodu: **725986\_01**

Obec: **Poříčany**

## Návrh opatření

### Návrh systému řešení:

V ploše kritického bodu byla navržena následující opatření:

- **retenční průleh** - 1 ks, v délce 234 m,
- **protierozní mez** - 1 ks, v délce 233 m,
- **přehražka** - 3 ks,
- **zatravněná údolnice** - 1 ks, v délce 97 m.

Liniové opatření	Počet (ks)	Celková délka (m)	Zadržený objem (m <sup>3</sup> )
Retenční průleh/ protierozní mez	2	467	1 104
<b>Celkem</b>	-		1 104

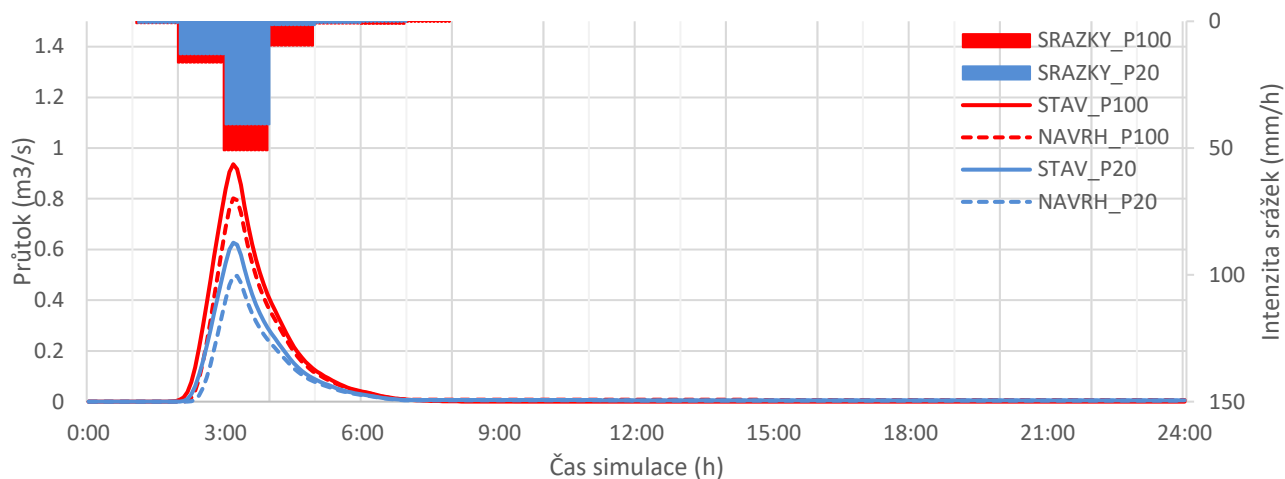
ID kritického bodu:

**725986\_01**

Obec:

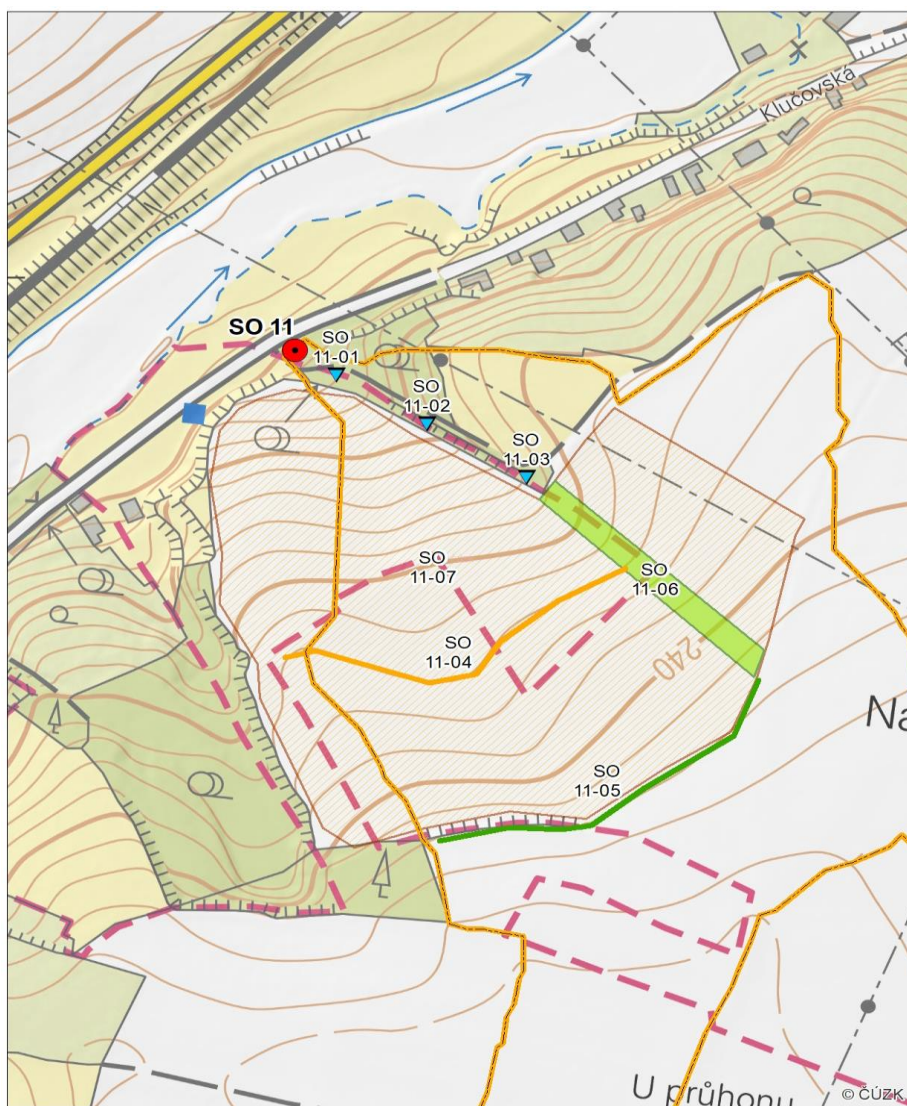
**Poříčany****Vyhodnocení efektů matematickým modelem - navrhovaný stav**

Časový průběh v uzávěrovém profilu KB 725986\_01

**Významné uzly v povodí**

		Objem PV (tis. m3)	Kulminační průtok (m3/s)	Zadržený objem (tis. m3)	Max. objem (tis. m3)	Změna kulminace	
						(m3/s)	(%)
KB / obce							
Poříčany_1 (Junction-1)	P20 stav	3.9	0.6			-0.1	-21%
	P20 návrh	2.8	0.5	1.1			
	P100 stav	5.9	0.9			-0.1	-14%
	P100 návrh	4.8	0.8	1.1			





### Legenda

- kritický bod
- povodí kritických bodů
- přehrážky
- průleh (SPRU, ZRPÚ)
- protierozní mez (PMEZ)
- organizační opatření
- ochranné zatravnění (TTP)



0 40 80 160 m

725986\_01

U průhonu © ČÚZK