

Popis kritického bodu

Forma: místní šetření

Ohroženost KB: ohrožený

Datum šetření: 08.04.2019

**Účastník šetření -
zástupce obce:** starostka obce

Popis stávajícího stavu a výstupy z projednání/místního šetření:

Kritický bod nově identifikovaný v rámci terénního šetření. Je umístěn v ohybu příkopu (údolnice), kde povrchový odtok koncentrován erodovanou údolnicí může v těchto místech přesahovat jeho kapacitu a ohrožovat zástavbu umístěnou pod ním. Zároveň může být ohrožena zástavba u konce příkopu. Povodí je tvořeno ornou půdou, z které je odtok odváděn hlavně údolnicí na SZ (pravděpodobně erodovaná bývalá cesta) až ke kritickému bodu.



Příkop vedoucí od kritického bodu směrem k další zástavbě



Místo kritického bodu



Strž vedoucí ke KB



Povodí KB

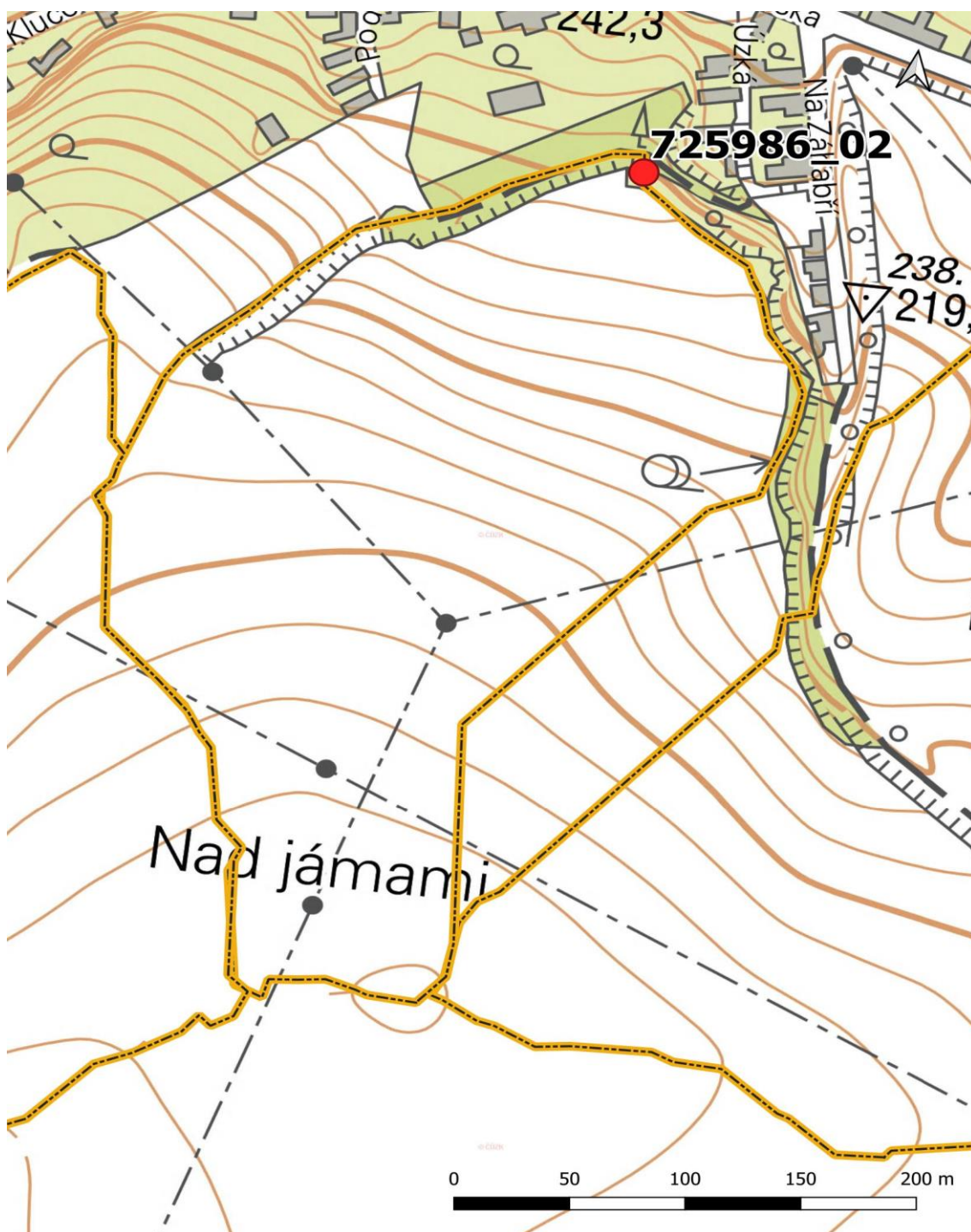
ID kritického bodu:

725986_02

Obec:

Poříčany

Lokalizace kritického bodu



ID kritického bodu:

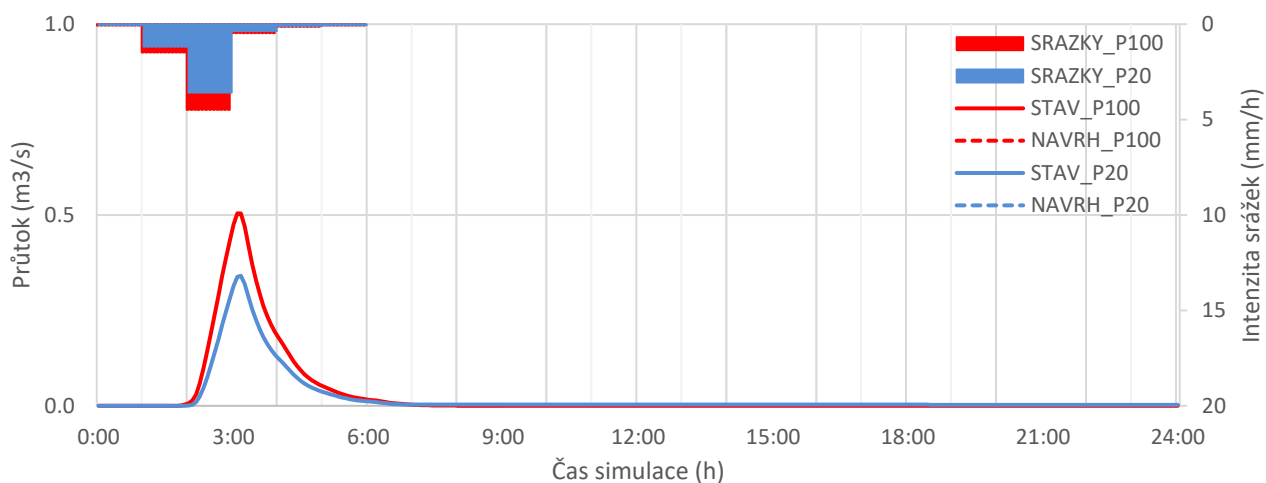
725986_02

Obec:

Poříčany

Vyhodnocení efektů matematickým modelem

Časový průběh v uzávěrovém profilu



Významné uzly v povodí

		Objem PV (tis. m ³)	Kulminační průtok (m ³ /s)	Zadržený objem (tis. m ³)	Max. objem (tis. m ³)	Změna kulminace	
						(m ³ /s)	(%)
KB / obce							
Poříčany_2 (725986_02)	P20 stav	2.0	0.3			-	-
	P20 návrh	-	-			-	-
	P100 stav	3.0	0.5			-	-
	P100 návrh	-	-			-	-

ID kritického bodu: **725986_02**

Obec: **Poříčany**

Návrh opatření

Návrh systému řešení:

V ploše kritického bodu byla navržena následující opatření:

- **retenční průleh** - 1 ks, v délce 275 m,
- **protierozní mez** - 1 ks, v délce 211 m,
- **přehražka** - 4 ks,
- **polní cesta s příkopem** - 1 ks, v délce 210 m.

Liniové opatření	Počet (ks)	Celková délka (m)	Zadržený objem (m ³)
Retenční průleh/ protierozní mez	2	486	1 044
Celkem	-		1 044

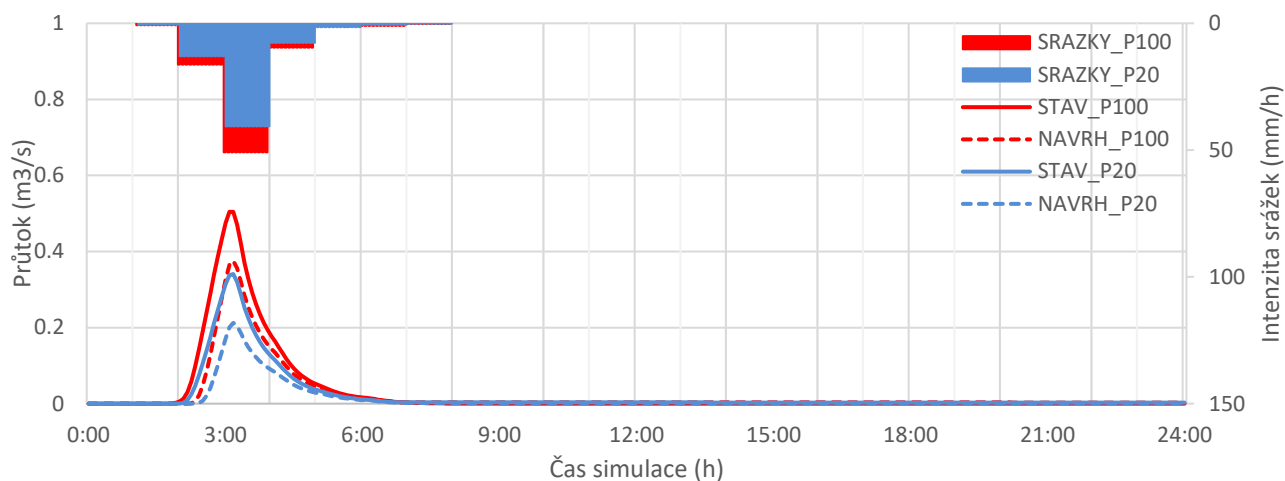
ID kritického bodu:

725986_02

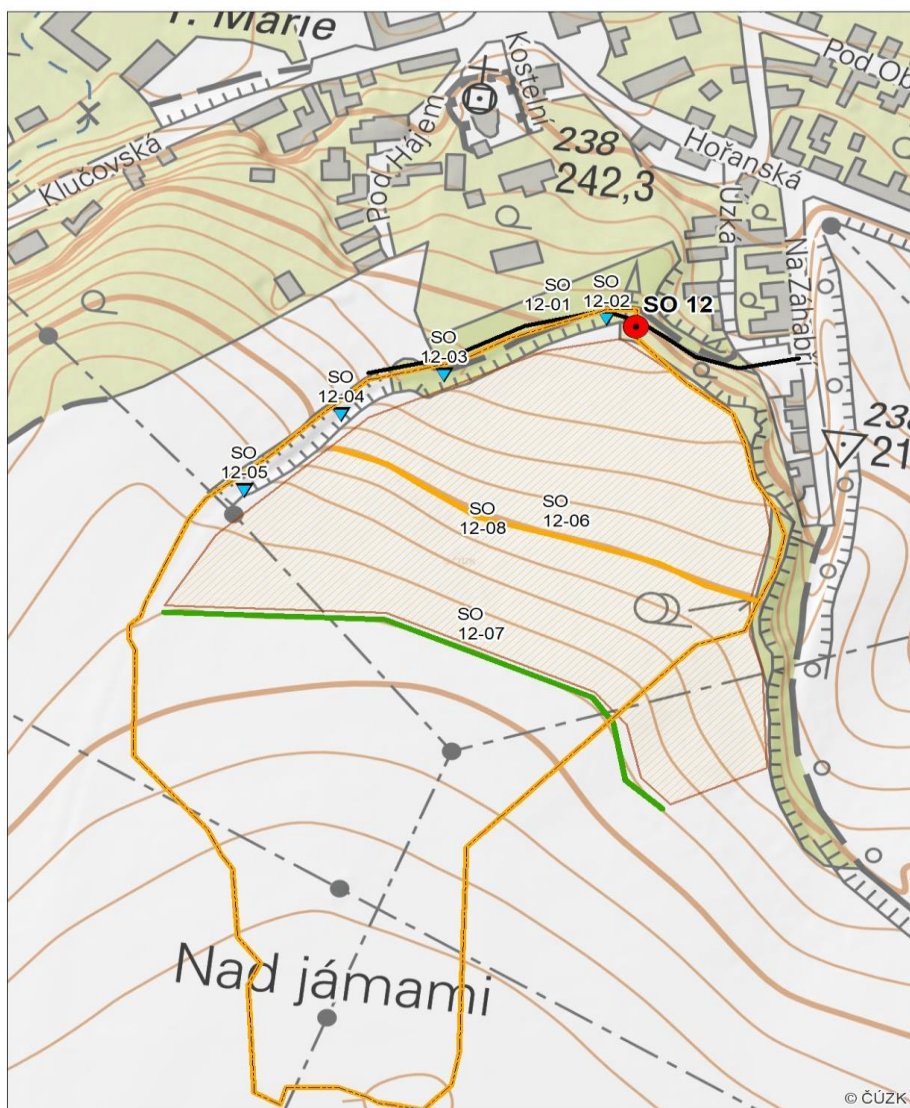
Obec:

Poříčany**Vyhodnocení efektů matematickým modelem - navrhovaný stav**

Časový průběh v uzávěrovém profilu KB 725986_02

**Významné uzly v povodí**

		Objem PV (tis. m3)	Kulminační průtok (m3/s)	Zadržený objem (tis. m3)	Max. objem (tis. m3)	Změna kulminace	
						(m3/s)	(%)
KB / obce							
Poříčany_2 (Junction-1)	P20 stav	2.0	0.3			-0.1	-38%
	P20 návrh	1.0	0.2	1.0			
	P100 stav	3.0	0.5			-0.1	-26%
	P100 návrh	2.0	0.4	1.0			



Legenda

- kritický bod
- povodí kritických bodů
- ▼ přehrážky
- cesty
- průleh (SPRU, ZRPÚ)
- protierozní mez (PMEZ)
- organizační opatření



0 30 60 120 m

725986_02

© ČÚZK