

ID kritického bodu:

10406649

Obec:

Vitice

Popis kritického bodu

Forma: místní šetření**Ohroženost KB:** ohrožený**Datum šetření:** 27.02.2019**Účastník šetření -
zástupce obce:** Ing. Burian (Sweco)

Popis stávajícího stavu a výstupy z projednání/místního šetření:

Stávající kritický bod se nachází na Vitickém potoce na jihozápadním okraji obce Vitice. Plocha povodí je tvořena převážně zemědělskými pozemky, zahrnuje také intravilán vesnice Močedník. Ohroženým místem je zemědělský areál a obytná zástavba na okraji obce podél komunikace č.III/10811 vedoucí do Chotýše. K ohrožení v tomto KB přispívá také série propustků, v místech kde je koryto vedeno podél zmiňované komunikace. Povodí tohoto KB je ve své horní části tvořeno povodím KB 10408043.



zemědělské pozemky podél komunikace č.III/10811 nad KB



propustky v místě KB



*obytná zástavba na okraji zemědělských ploch v místě
KB*

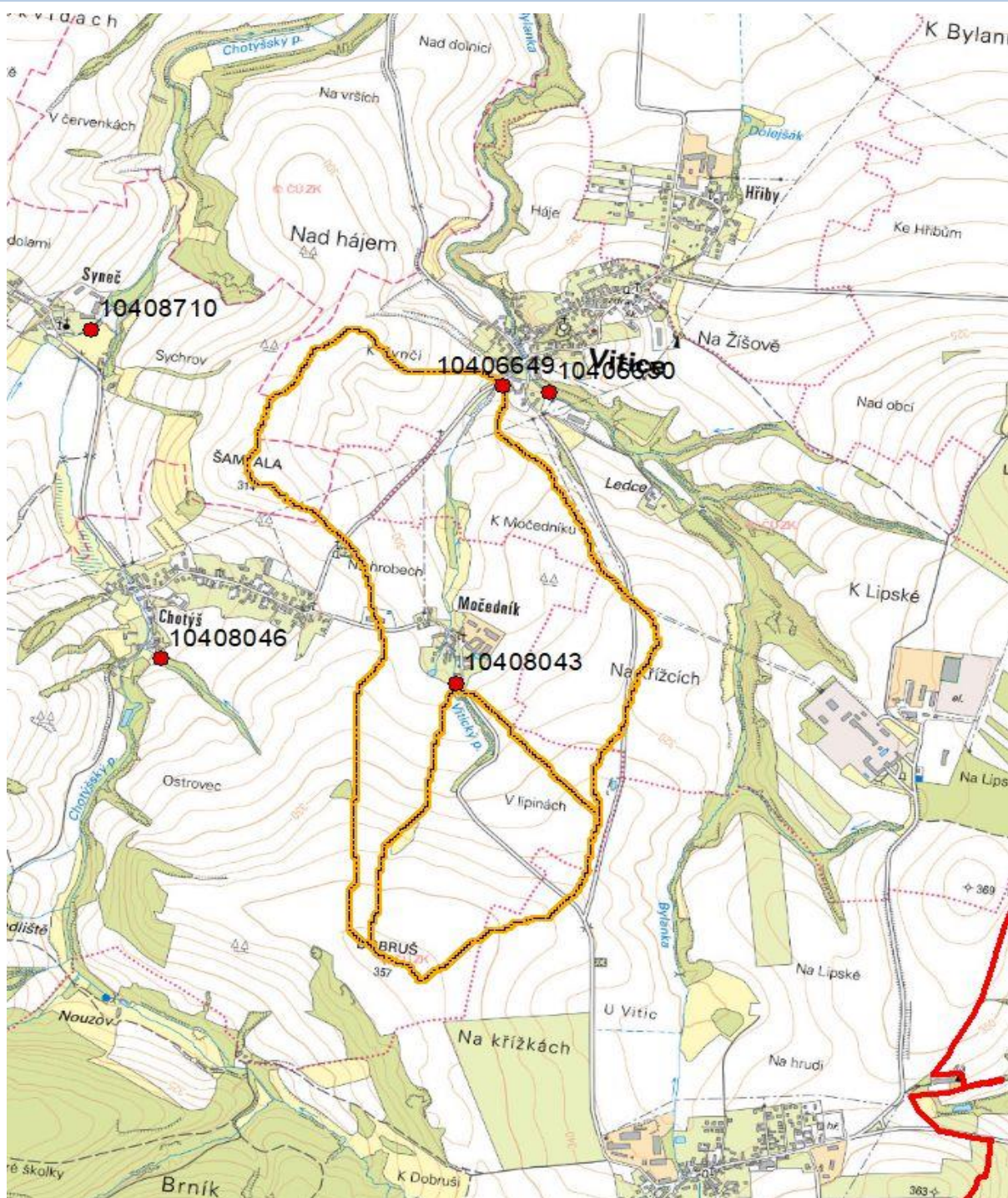
ID kritického bodu:

10406649

Obec:

Vitice

Lokalizace kritického bodu



ID kritického bodu:

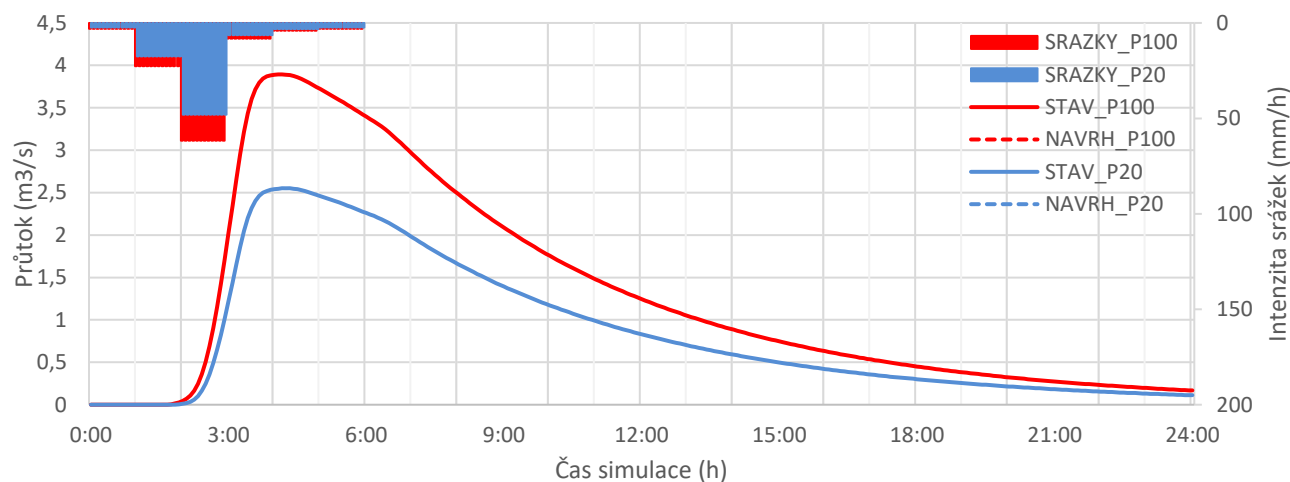
10406649

Obec:

Vitice

Vyhodnocení efektů matematickým modelem

Časový průběh v uzávěrovém profilu



Významné uzly v povodí

		Objem PV (tis. m ³)	Kulminační průtok (m ³ /s)	Zadržený objem (tis. m ³)	Změna kulminace	
					(m ³ /s)	(%)
KB / obce						
KB 10406649 (Junction-12)	P20 stav	75,6	2,6		-	-
	P20 návrh	-	-		-	-
	P100 stav	114,5	3,9		-	-
	P100 návrh	-	-		-	-
Vitice - K Močedníku (Junction-13)	P20 stav	55,5	1,9		-	-
	P20 návrh	-	-		-	-
	P100 stav	84,0	2,9		-	-
	P100 návrh	-	-		-	-
KB 10408043 (Junction-14)	P20 stav	29,9	1,1		-	-
	P20 návrh	-	-		-	-
	P100 stav	45,2	1,7		-	-
	P100 návrh	-	-		-	-
Vitice - V Lipínách (Junction-15)	P20 stav	23,4	0,9		-	-
	P20 návrh	-	-		-	-
	P100 stav	35,4	1,3		-	-
	P100 návrh	-	-		-	-

ID kritického bodu: **10406649**

Obec: **Vitice**

Návrh opatření

Návrh systému řešení:

V ploše kritického bodu byla navržena následující opatření:

- **zasakovací průleh s ochranným zatravněním** - SO 19-01 (délka 437 m)
 - SO 19-06 (délka 419 m)
 - SO 20-01 (délka 273 m)
 - SO 20-05 (délka 221 m)
- **odváděcí průleh s ochranným zatravněním** - SO 19-02 (délka 33 m)
 - SO 20-06 (délka 48 m)
 - SO 20-07 (délka 22 m)
- **tůň** - SO 19-03 (hloubka 1,2 m; objem 2 000 m³)
 - SO 20-02 (hloubka 1,2 m; objem 300 m³)
- **ochranné zatravnění** - SO 19-04 (plocha 18 200 m²)
 - SO 20-03 (plocha 11 750 m²)
 - SO 20-08 (plocha 14 240 m²)
- **protierozní mez** - SO 19-05 (délka 399 m)
- **přehrážka** - SO 19-07 (hloubka 3,0 m; objem 1 000 m³)
 - SO 20-04 soustava přehrážek (hloubka 2,5 m; objem 1 100 m³)
- **propustek** - SO 20-09 (návrhový průtok 0,6 m³/s (Q₅₀); DN 600)

ID kritického bodu:

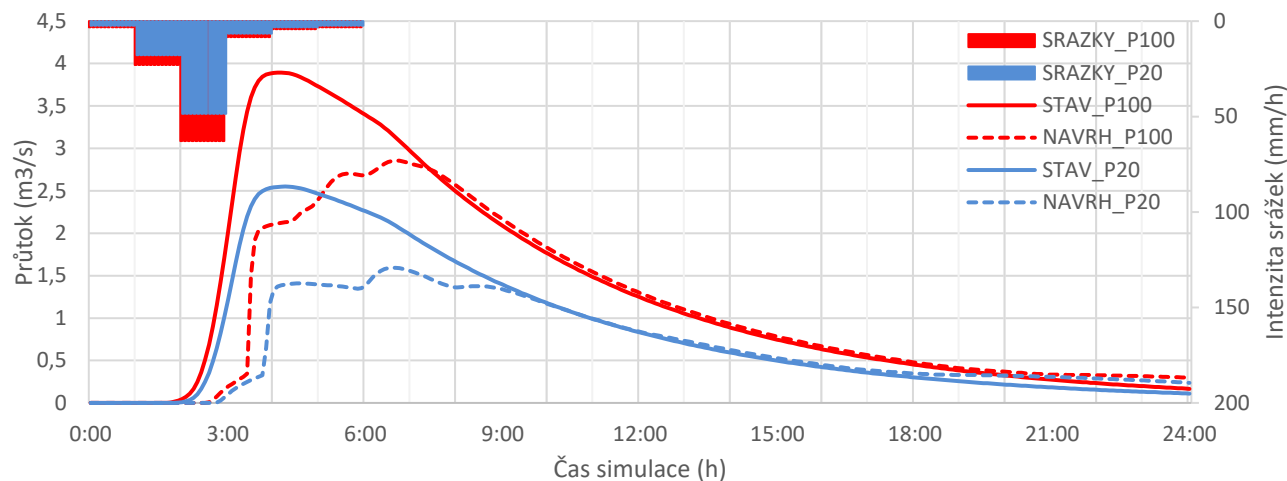
10406649

Obec:

Vitice

Vyhodnocení efektů matematickým modelem - navrhovaný stav

Časový průběh v uzávěrovém profilu



Významné uzly v povodí

		Objem PV (tis. m ³)	Kulminační průtok (m ³ /s)	Zadržený objem (tis. m ³)	Změna kulminace	
					(m ³ /s)	(%)
KB / obce						
KB 10406649 (Junction-12)	P20 stav	75,6	2,6		-1,0	-38%
	P20 návrh	61,2	1,6	14,4		
	P100 stav	114,5	3,9		-1,0	-27%
	P100 návrh	100,0	2,9	14,5		
Vitice - K Močedníku (Junction-13)	P20 stav	55,5	1,9		-0,8	-44%
	P20 návrh	41,4	1,0	14,1		
	P100 stav	84,0	2,9		-0,8	-28%
	P100 návrh	69,9	2,0	14,1		
KB 10408043 (Junction-14)	P20 stav	29,9	1,1		-0,5	-48%
	P20 návrh	18,8	0,6	11,1		
	P100 stav	45,2	1,7		-0,4	-26%
	P100 návrh	34,1	1,2	11,1		
Vitice - V Lipínách (Junction-15)	P20 stav	23,4	0,9		-0,4	-49%
	P20 návrh	12,8	0,4	10,6		
	P100 stav	35,4	1,3		-0,3	-26%
	P100 návrh	24,8	1,0	10,6		

ID kritického bodu: **10406649**

Obec: **Vitice**

Lokalizace návrhových opatření

