



Vodohospodářský rozvoj a výstavba a.s.  
Anna Žohová  
Nábřeží 4  
150 56 Praha

Naše značka:  
2724/20/OVP/Z

Vyřizuje:  
Mgr. Anna Tkáčová

Datum:  
2.4.2020

**Toto vyjádření je vydáváno ve smyslu zákona č. 458/2000 Sb. a zákona č. 183/2006 Sb.,  
má platnost 2 roky od data jeho vydání.**

**Věc: Studie odtokových poměrů včetně návrhů možných protipovodňových opatření povodí  
Rokytky - Revitalizace pod Kyjským rybníkem**

okres: Hlavní město Praha  
k.ú.: Hloubětín, Kyje

**Dotčené sítě:**

Plynárenská telekomunikační zařízení:  
Metalický kabel

**Podmínky:**

1. Do přiložené situace jsme Vám informativně zakreslili trasu stávajících inženýrských sítí ve správě NET4GAS, s.r.o. Digitální data dotčených podzemních zařízení NET4GAS, s.r.o. si můžete vyžádat na e-mailové adrese [data@net4gas.cz](mailto:data@net4gas.cz).

2. Ustanovením § 68 odst. (2) písm. g) energetického zákona je pro telekomunikační sítě stanoveno ochranné pásmo 1 m kolmé vzdálenosti od půdorysu kabelu na obě strany.

3. Každý zásah do ochranného a bezpečnostního pásma musí být projednán s naším útvarem pro každou plánovanou akci jednotlivě.

**4. Projektovou dokumentaci, ze které bude patrný rozsah prací, zašlete našemu útvaru k odsouhlasení přes webovou podatelnu: [www.net4gas.cz](http://www.net4gas.cz) (Žádost o vyjádření)**

5. Závazné podmínky pro zpracování projektové dokumentace:

- Projektová dokumentace musí být zpracována v souladu se zákonem č. 458/2000 Sb., ČSN 73 6005.
- Požadujeme zakreslit naše sítě do výkresové části projektové dokumentace.
- Zpracujte detail křížení s našimi zařízeními.

- Místa případných přejezdů sdělovacích kabelů těžkou technikou v době stavby musí být zpevněna rozebratelnými silničními panely s přesahem min. 1,5 m od sdělovacího kabelu na obě strany a je třeba zřídit taková opatření, aby jiný přejezd nebyl možný. Jízdy v podélném směru kabelu nejsou dovoleny.

6. V případě nedodržení podmínek našeho vyjádření se Vaší činností dopouštíte přestupku/správního deliktu dle energetického zákona.

**7. Toto vyjádření má pouze informativní charakter a není podkladem pro vydání územního rozhodnutí.**

8. V zájmovém území, které je přílohou tohoto stanoviska, se nacházejí plynárenská zařízení provozovaná společností NET4GAS, s.r.o.

Upozorňujeme, že na daném území se mohou nacházet plynárenská zařízení jiných vlastníků či správců a zařízení nefunkční/neprovozovaná.

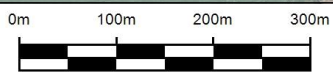
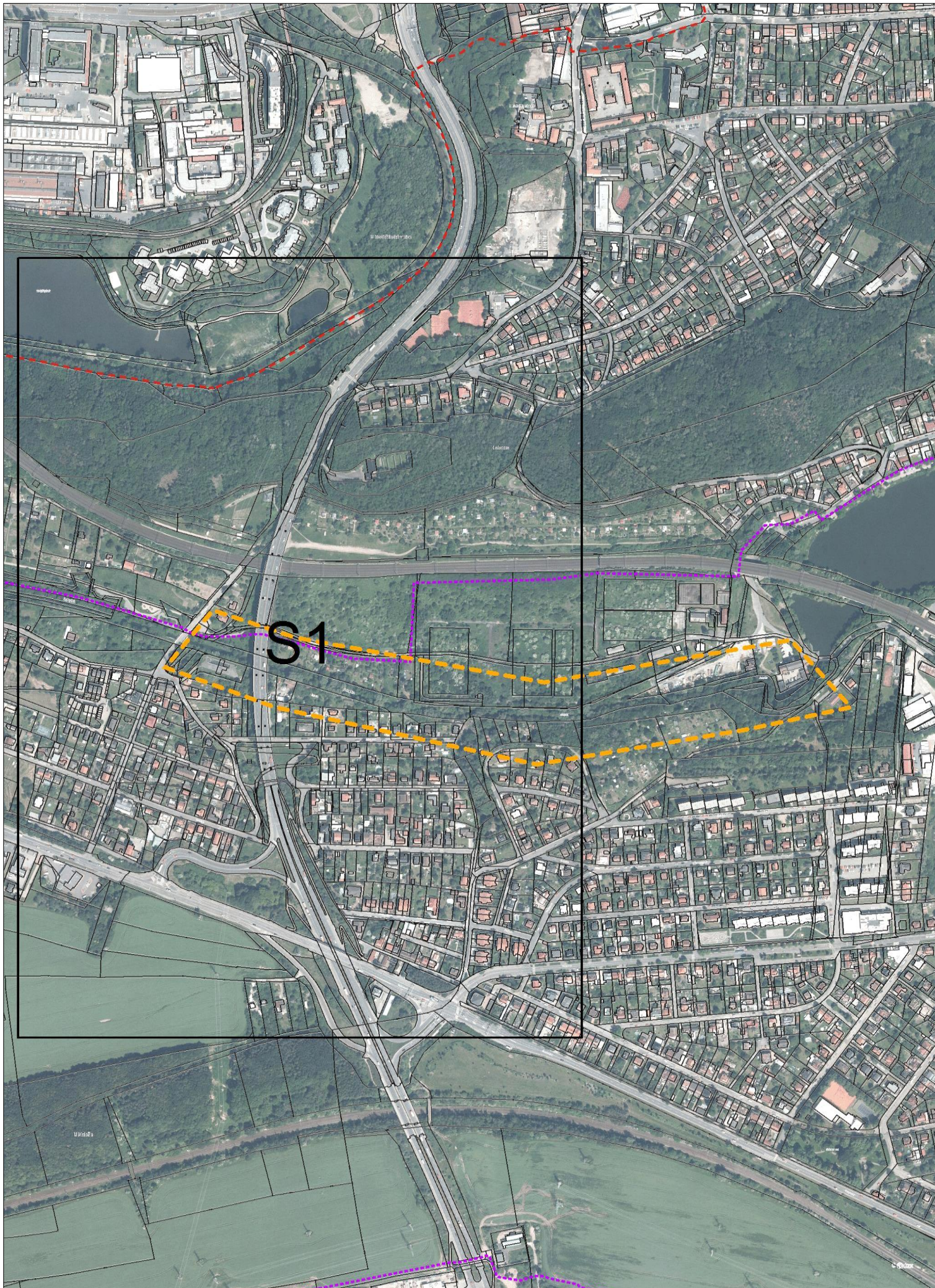
V další korespondenci uvádějte vždy číslo našeho vyjádření.

**NET4GAS, s.r.o.**  
Na Hřebenech II 1718/8, P.O.BOX 22  
140 21 Praha 4 - Nusle  
IČ: 27260364  
DIČ: CZ27260364 (43)



Aleš Novák  
Manažer, Dokumentace soustavy





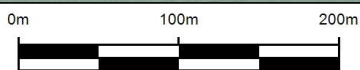
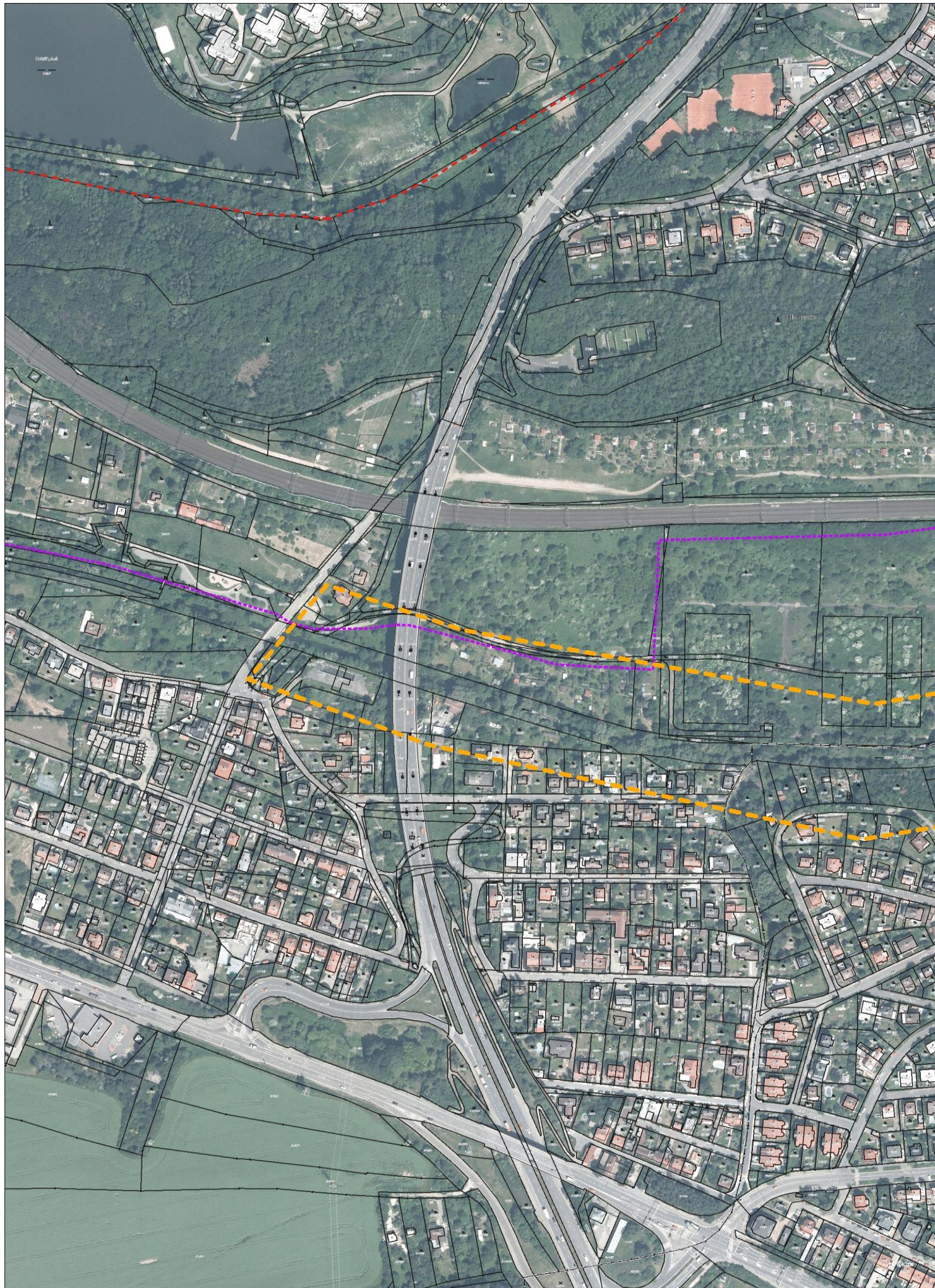
NET4GAS, s.r.o.

Příloha k vyjádření:

Přehledka

2724/20/OVP/Z





NET4GAS, s.r.o.  
Příloha k vyjádření:

Situace: 1/1  
2724/20/OVP/Z



## LEGENDA:

	ZÁJMOVÉ ÚZEMÍ
	PLYNOVOD DN 10 - DN 250
	PLYNOVOD DN 300
	PLYNOVOD DN 500
	PLYNOVOD DN 700
	PLYNOVOD DN 800
	PLYNOVOD DN 900
	PLYNOVOD DN 1000
	PLYNOVOD DN 1200
	PLYNOVOD DN 1400
	PLYNOVOD PLÁNOVANÝ
	OPTICKÝ KABEL
	METALICKÝ KABEL
	ANODOVÉ UZEMNĚNÍ
	KABEL PROTIKOROZNÍ OCHRANY
	ELEKTROPŘÍPOJKA
	OPLOCENÍ PLYNÁRENSKÉHO OBJEKTU
	STANICE KATODICKÉ OCHRANY
	ELEKTRICKÁ POLARIZOVANÁ DRENÁŽ



**Příloha k vyjádření: 2724/20/OVP/Z**

### **Seznam souřadnic předmětu vyjádření:**

Souřadnice jsou uvedeny v souřadnicovém systému jednotné trigonometrické sítě katastrální (S-JTSK).

#### **Polygon č. 1 / 1**

<b>Y [m]</b>	<b>X [m]</b>
735018.244	1043060.837
735084.601	1043141.165
734930.931	1043197.045
734564.219	1043277.372
734270.849	1043228.477
734124.164	1043197.045
734207.984	1043102.747
734553.741	1043162.120
734902.991	1043099.255