

VYJÁDŘENÍ O EXISTENCI SÍTĚ ELEKTRONICKÝCH KOMUNIKACÍ

společnosti Türk Telekom International CZ s.r.o.

(„Vyjádření“)

A VŠEOBECNÉ PODMÍNKY OCHRANY SÍTĚ ELEKTRONICKÝCH KOMUNIKACÍ

společnosti Türk Telekom International CZ s.r.o.

(„Všeobecné podmínky ochrany SEK“)

toto Vyjádření a Všeobecné podmínky ochrany SEK je vydáno dle ustanovení § 101 zákona č. 127/2005 Sb., o elektronických komunikacích a o změně některých souvisejících zákonů, v platném znění („**Zákon o elektronických komunikacích**“), a dle ustanovení § 161 zákona č. 183/2006 Sb., o územním plánování a stavebním řádu, v platném znění („**Stavební zákon**“), a dle příslušných ustanovení zákona č. 89/2012 Sb., občanského zákoníku, v platném znění („**Občanský zákoník**“)

Číslo žádosti: TUTE00168/20 („Žádost“)

Název akce („ Stavba “)	Studie odtokových poměrů včetně návrhů možných protipovodňových opatření povodí Rokytka - Revitalizace pod Kyjský	
Důvod vydání Vyjádření („ Důvod vyjádření “)	Existence sítí	
Žadatel	Vodohospodářský rozvoj a výstavba a.s., Nábřeží 90/4, 15000 Praha	
Stavebník	Anna Žohová, 15000 Praha	
Katastrální území	Kyje (731226), Hloubětín (731234)	
Parcela		
Žádost o souhlas se zjednodušeným územním řízením	Ne	
Žádost o souhlas s veřejnoprávní smlouvou	Ne	
Platnost Vyjádření	Platnost vyjádření je 1 rok od data vydání.	

Žadatel Žádostí určil a vyznačil Zájmové území, jakož i určil Důvod Vyjádření.

Na základě určení a vyznačení Zájmového území Žadatelem a na základě určení Důvodu Vyjádření vydává společnost CNL INVEST s.r.o. za společnost Türk Telekom International CZ s.r.o. následující Vyjádření:

Nedojde ke střetu se sítí elektronických komunikací (dále jen „SEK“)
společnosti Türk Telekom International CZ s.r.o.

- (I) Na Žadatelem určeném a vyznačeném Zájmovém území se newyskytuje SEK společnosti Türk Telekom International CZ s.r.o.
- (II) Společnost Türk Telekom International CZ s.r.o. **souhlasí, aby** Stavebník a/nebo Žadatel, je-li Stavebníkem v Zájmovém území vyznačeném v Žádosti, **provedl stavbu a/nebo činnosti** povolené příslušným správním rozhodnutím vydaným dle Stavebního zákona.
- (III) Stavebník nebo jím pověřená třetí osoba je povinen řídit se Všeobecnými podmínkami ochrany SEK, které jsou nedílnou součástí Vyjádření.

Vyjádření je platné pouze pro Zájmové území určené a vyznačené Žadatelem, jakož i pro Důvod Vyjádření stanovený a určený Žadatelem v Žádosti.

Vyjádření pozbývá platnosti i) v Den konce platnosti Vyjádření, ii) změnou rozsahu Zájmového území či změnou Důvodu Vyjádření uvedeného v Žádosti a/nebo iii) jakýmkoliv porušením kterékoliv povinnosti stanovené

CNL INVEST s. r. o., Ke Klubovně 1650/9, 155 00, Praha 5, IČ: 28522648, DIČ: CZ28522648

provozovna: Ortenovo náměstí 1487/12, 170 00, Praha 7 - Holešovice

☎ +420 222 261 001, ✉ info@zadosti.cz, www.zadosti.cz, www.cnlinvest.cz

Zapsána v Obchodním rejstříku vedeného Městským soudem v Praze oddíl C, vložka 147768

Všeobecnými podmínkami ochrany SEK, to vše v závislosti na tom, která ze skutečností rozhodná pro pozbytí platnosti Vyjádření nastane nejdříve.

Společnost CNL INVEST s.r.o. vydáním tohoto Vyjádření poskytla Žadateli pro Žadatelem určené a vyznačené Zájemové území veškeré informace o SEK dostupné společnosti Türk Telekom International CZ s.r.o. ke dni podání Žádosti.

Ze strany společnosti CNL INVEST s.r.o. a Türk Telekom International CZ s.r.o. může v některých případech docházet ke zpracování Vašich osobních údajů. Ke zpracování Vašich osobních údajů dochází vždy v souladu s platnými právními předpisy. Konkrétní zásady a podmínky zpracování osobních údajů společností CNL INVEST s.r.o. jsou dostupné na stránce <https://www.cnlinvest.cz/zasady-ochrany-osobnich-udaju>.

V případě dotazů k Vyjádření kontaktujte prosím asistenční linku tel.: +420 222 261 001 nebo elektronicky e-mailem na tti@zadosti.cz

Přílohami Vyjádření jsou:

- *Žádost žadatele/stavebníka o vyjádření o existenci sítě elektronických komunikací*
- *Všeobecné podmínky ochrany SEK*
- *Informace o možném napojení na SEK ve vlastnictví společnosti Türk Telekom International CZ s.r.o.*
- *Situační výkres (obsahuje Zájemové území určené a vyznačené Žadatelem a výřezy účelové mapy SEK)*

Vyjádření vydala společnost **CNL INVEST s.r.o.** dne: **13.3.2020**



A handwritten signature in blue ink, likely of a representative of CNL INVEST s.r.o.

**ŽÁDOST O VYJÁDŘENÍ O EXISTENCI SÍTĚ ELEKTRONICKÝCH KOMUNIKACÍ
společnosti Türk Telekom International CZ s.r.o.**

Číslo žádosti: TUTE00168/20
Název stavby /akce: Studie odtokových poměrů včetně návrhů možných protipovodňových opatření povodí
Rokytky - Revitalizace pod Kyjský
Datum podání žádosti: 13.3.2020
Výška stavby: 0 m
Katastrální území:
Číslo parcely:
Důvod žádosti: Existence sítí
Popis jiného důvodu žádosti: Existence sítí
Žádost o souhlas se zjednodušeným územním řízením: Ne
Žádost o souhlas s veřejnoprávní smlouvou: Ne
Expresní vyřízení žádosti: Ne
Průběh vedení elektronicky: Ne

Žadatel

Firma / organizace: Vodohospodářský rozvoj a výstavba a.s.
IČ: 47116901, DIČ:
Kontaktní osoba: Anna Žohová
Adresa: Nábřeží 90/4
Město / obec: Praha
PSČ: 15000
Stát:
E-mail: zohova@vrv.cz
Telefonní číslo: 420774319359

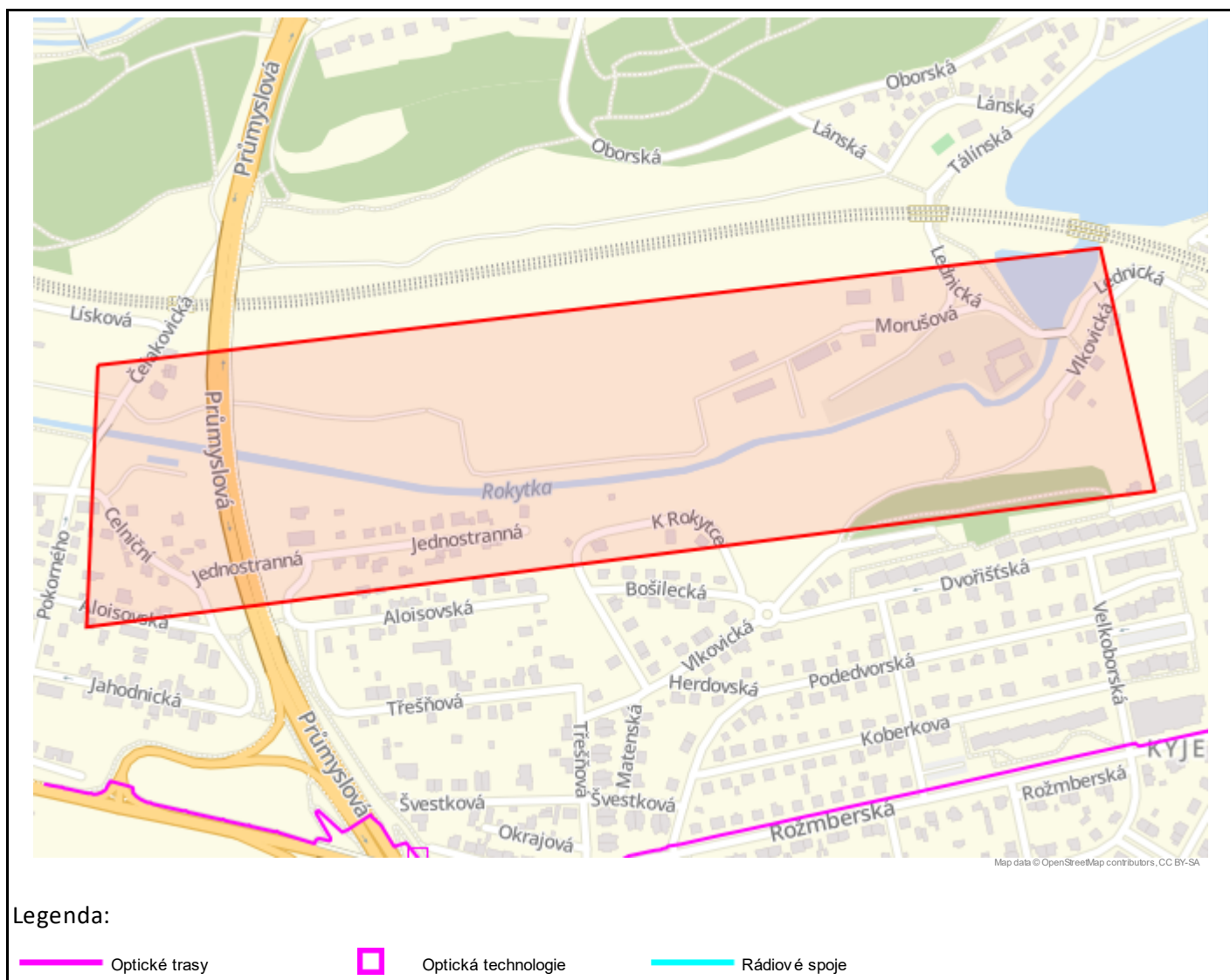
Stavebník

Firma / organizace:
Kontaktní osoba: Anna Žohová
Adresa:
Město / obec: Praha
PSČ: 15000
Stát:
E-mail: zohova@vrv.cz
Telefonní číslo: 420774319359

Odeslání vyjádření s dotčením sítě elektronických komunikací

Způsob odeslání: E-mail
E-mailová adresa: zohova@vrv.cz
Firma / organizace:
Kontaktní osoba:
Adresa:
Město / obec:
PSČ:
Stát:

Zájmová oblast zadaná žadatelem



Geometrie zájmové oblasti (zájmových oblastí) žádosti ve formátu WKT a souřadnicovém systému S-JTSK. Zkopírováním textu lze geometrii zobrazit v jakémkoli softwaru podporujícím formát WKT.

POLYGON((-735057.691044028 -1043038.43775553,-735101.332521485 -1043280.54019269,-734086.658534317 -1043289.76384778,-734106.506953631 -1043056.92372037,-735002.120796156 -1043039.76576801,-735057.691044028 -1043038.43775553))

CNL INVEST s. r. o., Ke Klubovně 1650/9, 155 00, Praha 5, IČ: 28522648, DIČ: CZ28522648

provozovna: Ortenovo náměstí 1487/12, 170 00, Praha 7 - Holešovice

☎ +420 222 261 001, ✉ info@zadosti.cz, www.zadosti.cz, www.cnlinvest.cz

Zapsána v Obchodním rejstříku vedeného Městským soudem v Praze oddíl C, vložka 147768

VŠEOBECNÉ PODMÍNKY OCHRANY SÍTĚ ELEKTRONICKÝCH KOMUNIKACÍ
společnosti Türk Telekom International CZ s.r.o.

1. PLATNOST VŠEOBECNÝCH PODMÍNEK

- (i) Tyto Všeobecné podmínky ochrany sítě elektronických komunikací (dále jen „VPOSEK“) tvoří součást Vyjádření (jak je tento pojem definován níže v článku 2 VPOSEK).
- (ii) V případě rozporu mezi Vyjádřením a těmito VPOSEK mají přednost ustanovení Vyjádření, pokud není těmito VPOSEK stanoveno jinak.

2. DEFINICE

Níže uvedené termíny, jsou-li použity v těchto VPOSEK a uvozeny velkým písmenem, mají následující význam:

„**Türk Telekom International CZ s.r.o.**“ se sídlem Mistrovská 597/29, Malešice, 108 00 Praha 10, IČ: 26194783, vedena u Městského soudu v Praze, odd.C, vl.111740;

„**Občanský zákoník**“ znamená zákon č. 89/2012 Sb., občanský zákoník, ve znění pozdějších předpisů;

„**POS**“ je zaměstnanec společnosti Türk Telekom International CZ s.r.o., pověřený ochranou sítě,

„**Den**“ je kalendářní den;

„**Příslušné požadavky**“ znamená jakýkoli a každý příslušný právní předpis, vč. technických norem, nebo normativní právní akt veřejné správy či samosprávy, nebo jakékoli rozhodnutí, povolení, souhlas nebo licenci, včetně podmínek, které s ním souvisí;

„**SEK**“ je síť elektronických komunikací ve vlastnictví Türk Telekom International CZ s.r.o.;

„**Stavba**“ je stavba a/nebo činnosti ve vztahu, k níž bylo vydáno Vyjádření, a je prováděna Stavebníkem a/nebo Žadatelem v souladu s Příslušnými požadavky, povolená příslušným správním rozhodnutím vydaným dle Stavebního zákona;

„**Situační výkres**“ je výkres, který je přílohou Vyjádření a obsahuje Zájmové území určené a vyznačené Žadatelem v Žádosti a výřezy účelové mapy SEK;

„**Stavebník**“ je osoba takto označená ve Vyjádření;

„**Vyjádření**“ je vyjádření o existenci sítě elektronických komunikací vydané společností CNL INVEST s.r.o.;

„**Zájmové území**“ je území označené Žadatelem a/nebo Stavebníkem v Žádosti;

„**Stavební zákon**“ je zákon č. 183/2006 Sb., o územním plánování a stavebním řádu;

„**Zákon o elektronických komunikacích**“ je zákon č. 127/2005 Sb., o elektronických komunikacích a o změně některých souvisejících zákonů, ve znění pozdějších předpisů;

„**Žadatel**“ je osoba takto označená ve Vyjádření.

„**Žádost**“ je žádost, kterou Žadatel a/nebo Stavebník požádal CNL INVEST s.r.o. o vydání Vyjádření.

3. PLATNOST A ÚČINNOST VPOSEK

Tyto VPOSEK jsou platné a účinné dnem odeslání Vyjádření na

- (i) adresu elektronické pošty Stavebníka a/nebo Žadatele uvedenou v Žádosti nebo (ii) adresu pro doručení

prostřednictvím poštovní přepravy uvedenou Stavebníkem a/nebo Žadatelem v Žádosti.

4. OBECNÁ PRÁVA A POVINNOSTI STAVEBNÍKA A/NEBO ŽADATELE

- (i) Stavebník, Žadatel je výslovně srozuměn s tím, že SEK je veřejně prospěšným zařízením, byla zřízena ve veřejném zájmu a je chráněna Příslušnými požadavky.

- (ii) Stavebník, Žadatel nebo jím pověřená třetí osoba, je povinen při provádění Stavby nebo jiných prací, při odstraňování havárií a projektování staveb, řídit se Příslušnými požadavky, správnou praxí v oboru stavebnictví a technologickými postupy a je povinen učinit veškerá nezbytná opatření vyžadovaná Příslušnými požadavky k ochraně SEK před poškozením. Povinnosti dle tohoto odstavce má Stavebník rovněž ve vztahu k SEK, které se nachází mimo Zájmové území.

- (iii) Při zjištění jakéhokoliv rozporu mezi údaji v Situačním výkresu, který je přílohou Vyjádření a skutečným stavem, je Stavebník a/nebo Žadatel povinen bez zbytečného odkladu, nejpozději Den následující po zjištění takové skutečnosti, zjištěný rozpor oznámit POS.

- (iv) Případné dodatečné požadavky na úpravu a přeložení SEK zajistí společnost Türk Telekom International CZ s.r.o. v souladu s ustanovením § 104 odst. 17 Zákona o elektronických komunikacích.

- (v) Stavebník, Žadatel nebo jím pověřená třetí osoba, je povinen každé poškození či krádež SEK bezodkladně, nejpozději Den následující po zjištění takové skutečnosti, oznámit takovou skutečnost dohledovému centru společnosti Türk Telekom International CZ s.r.o. na telefonní číslo +420 226 293 201.

- (vi) Bude-li Stavebník, Žadatel nebo jím pověřená třetí osoba na společnosti Türk Telekom International CZ s.r.o. požadovat, aby se jako účastník správního řízení, pro jehož účely bylo toto Vyjádření vydáno, vzdala práva na odvolání proti rozhodnutí vydanému ve správním řízení, je oprávněn kontaktovat POS.

5. ROZHODNÉ PRÁVO

Vyjádření a VPOSEK se řídí českým právem, zejména Občanským zákoníkem, Zákonem o elektronických komunikacích a Stavebním zákonem. Veškeré spory z Vyjádření či VPOSEK vyplývající budou s konečnou platností řešeny u příslušného soudu České republiky.

6. PÍSEMNÝ STYK

Písemným stykem či pojmem „písemně“ se pro účely Vyjádření a VPOSEK rozumí předání zpráv jedním z těchto způsobů:

- v listinné podobě;
- e-mailovou zprávou se zaručeným elektronickým podpisem dle zák. č. 227/2000 Sb., o elektronickém podpisu a o změně některých dalších zákonů (zákon o elektronickém podpisu), ve znění pozdějších předpisů;

7. ZÁVĚREČNÁ USTANOVENÍ

(i) Stavebník, Žadatel nebo jím pověřená třetí osoba je počinaje Dnem převzetí Vyjádření povinen užít informace a data uvedená ve Vyjádření pouze a výhradně k účelu, pro který mu byla tato poskytnuta. Stavebník, Žadatel nebo jím pověřená třetí osoba není oprávněn informace a data rozmnožovat, rozšiřovat, pronajímat, půjčovat či jinak umožnit jejich užívání třetí osobou bez předchozího písemného souhlasu společnosti Türk Telekom International CZ s.r.o..

(ii) Pro případ porušení kterékoliv z povinností Stavebníka, Žadatele nebo jím pověřené třetí osoby, založené Vyjádřením /nebo těmito VPOSEK je Stavebník, Žadatel či jím pověřená třetí osoba odpovědný za veškeré náklady a škody, které společností Türk Telekom International CZ s.r.o. vzniknou porušením povinností Stavebníka, Žadatele nebo jím pověřené třetí osoby.

Informace o možném napojení na SEK ve vlastnictví společnosti Türk Telekom International CZ s.r.o.

Türk Telekom International CZ s.r.o. poskytuje dle ustanovení § 161 odst. 1 Stavebního zákona tyto informace o podmínkách napojení Stavby a/nebo budovy označené v Žádosti na již existující SEK:

- (i) specifické podmínky napojení Stavby a/nebo budovy označené v Žádosti na již existující SEK Vám za společnost Türk Telekom International CZ s.r.o. poskytnou pracovníci informační linky, tel.: +420 226 293 201 nebo e-mail: info@turktelekomint.com („**Kontaktní osoba Türk Telekom International CZ s.r.o.**“). Kontaktní osoba Türk Telekom International CZ s.r.o. pro Vás bude koordinátorem případného napojení Stavby a/nebo budovy označené v Žádosti na již existující SEK, zejména poskytne informace o technickém řešení napojení a stanoví přípojný bod na již existující SEK;
- (ii) předpokladem pro napojení Stavby a/nebo budovy označené v Žádosti na již existující SEK je získání veškerých povolení a souhlasů vyžadovaných platnými právními předpisy pro vybudování té části SEK, která je nezbytná pro napojení Stavby a/nebo budovy označené v Žádosti na již existující SEK, je-li takových povolení a souhlasů dle platných právních předpisů pro vybudování SEK třeba, a rovněž splnění veškerých technických podmínek pro napojení na již existující SEK;

Další pro Vás užitečné informace k napojení na SEK ve vlastnictví společnosti Türk Telekom International CZ s.r.o.:

- pokud Vaše Stavba bude umístována na základě správního rozhodnutí, doporučujeme žádost o vydání takového správního rozhodnutí podat tak, aby žádost obsahovala rovněž stavbu přípojky k SEK;
- doporučujeme stavbu přípojky k SEK v žádosti o vydání správního rozhodnutí označit jako stavební objekt - „SO trasa SEK společnosti Türk Telekom International CZ s.r.o.“;
- trasu přípojky k SEK a místo napojení přípojky k SEK na již existující SEK společnosti Türk Telekom International CZ s.r.o. konzultujte prosím s Kontaktní osobou Türk Telekom International CZ s.r.o.;
- v případě, že jste dali na naše doporučení, a Vaše žádost o vydání správního rozhodnutí k umístění Stavby obsahovala rovněž stavbu přípojky k SEK, informujte Kontaktní osobu Türk Telekom International CZ s.r.o. o nabytí právní moci správního rozhodnutí vydaného na Stavbu a stavbu přípojky k SEK, společnost Türk Telekom International CZ s.r.o. se s Vámi dohodne na postoupení práv a povinností vyplývajících ze správního rozhodnutí na stavbu přípojky k SEK a zajistí výstavbu přípojky k SEK;
- stavíte-li budovu a/nebo je-li budova podstatně rekonstruována, mějte na paměti, že taková budova musí být vybavena fyzickou infrastrukturou uvnitř budovy, která umožní zavedení sítě elektronických komunikací až do koncového bodu sítě v prostoru budovy, který užívá koncový uživatel, budova musí být vybavena přístupovým bodem budovy - upozorňujeme, že se jedná o požadavky stanovené právním předpisem, zákonem č. 194/2017 Sb., o opatřeních ke snížení nákladů na zavádění vysokorychlostních sítí elektronických komunikací a o změně některých souvisejících zákonů;
- doporučujeme provést přípravu budovy na následné vybudování vnitřních komunikačních rozvodů (např. trubkováním ve zdivu) nebo vybudovat vlastní komunikační rozvody umožňující napojení k SEK;
- stavíte-li budovu, mějte na paměti, že tato musí umožňovat vstup silnoproudých a komunikačních kabelů do budovy, umístění rozvodných skříní a provedení vnitřních silnoproudých a komunikačních rozvodů až ke koncovým bodům sítě. Vnitřní komunikační rozvody musí splňovat požadavky na zabezpečení proti zneužití;
- společnost Türk Telekom International CZ s.r.o. Vám nabízí zhotovení typového projektu pro realizaci vnitřních rozvodů, koncového bodu sítě a řešení vstupu vedení SEK ke koncovému bodu sítě. Máte-li o zhotovení takového typového projektu zájem, prosím obraťte se na Kontaktní osobu Türk Telekom International CZ s.r.o., dohodne s Vámi vše potřebné.

Požadujete-li jakékoliv další informace o možném napojení Stavby a/nebo budovy označené v Žádosti na již existující SEK, prosíme kontaktujte Kontaktní osobu Türk Telekom International CZ s.r.o..