



Vodohospodářský rozvoj a výstavba a.s.  
Ing. Marek Hosnedl  
Nábřeží 4/90  
150 00 Praha

**Naše značka:**  
2093/20/OVP/Z

**Vyřizuje:**  
Mgr. Anna Tkáčová

**Datum:**  
18.3.2020

**Toto vyjádření je vydáváno ve smyslu zákona č. 458/2000 Sb. a zákona č. 183/2006 Sb., má platnost 2 roky od data jeho vydání.**

**Věc: STUDIE ODTOKOVÝCH POMĚRŮ VČETNĚ NÁVRHŮ MOŽNÝCH PROTIPOVODŇOVÝCH OPATŘENÍ V POVODÍ ROKYTKY-SN DUBEČ**

**okres: Hlavní město Praha  
k.ú.: Dubeč, Uhřetěves**

**Dotčené sítě:**

Plynárenská zařízení:  
kabel protikorozi ochrany  
VTL plynovod nad 40 barů DN 300  
VTL plynovod nad 40 barů DN 500

Plynárenská telekomunikační zařízení:  
Metalický kabel

**Podmínky:**

1. Do přiložené situace jsme Vám informativně zakreslili trasu stávajících inženýrských sítí ve správě NET4GAS, s.r.o. Digitální data dotčených podzemních zařízení NET4GAS, s.r.o. si můžete vyžádat na e-mailové adrese [data@net4gas.cz](mailto:data@net4gas.cz).
2. Ustanovením § 68 odst. (2) písm. c) energetického zákona je pro uvedený stávající plynovod stanoveno ochranné pásmo na 4 m a bezpečnostní pásmo na 100 m pro DN 300 a na 150 m pro DN 500 kolmé vzdálenosti od půdorysu plynovodu na obě strany.  
Ustanovením § 68 odst. (2) písm. g) energetického zákona je pro telekomunikační síť a kabel protikorozi ochrany stanoveno ochranné pásmo 1 m kolmé vzdálenosti od půdorysu kabelu na obě strany.
3. Každý zásah do ochranného a bezpečnostního pásma musí být projednán s naším útvarem pro každou plánovanou akci jednotlivě.
4. **Projektovou dokumentaci, ze které bude patrný rozsah prací, zašlete našemu útvaru k odsouhlasení přes webovou podatelnu: [www.net4gas.cz](http://www.net4gas.cz) (Žádost o vyjádření)**
5. **Závazné podmínky pro zpracování projektové dokumentace:**
  - Projektová dokumentace musí být zpracována v souladu se zákonem č. 458/2000 Sb., ČSN EN 1594, ČSN 73 6005 a TPG 702 04.
  - Požadujeme zakreslit naše sítě do výkresové části projektové dokumentace.
  - Zpracujte detail křížení s našimi zařízeními.
  - V technické zprávě uveďte informaci o povinnosti zhotovitele vypracovat technologický postup zemních prací v ochranném pásmu VTL plynovodů. Technologický postup vypracovaný dodavatelem stavby a parafovaný investorem stavby, pokud jsou rozdílní, musí být schválen 30 dní před zahájením prací v ochranném pásmu. Podklady pro vypracování technologického postupu naleznete zde: Pokyny pro práce a činnosti třetích stran v ochranných a bezpečnostních pásmech zařízení ve správě NET4GAS, s.r.o. (<https://www.net4gas.cz/cz/o-spolecnosti/pro-dodavatele/obchodni-technicke-podminky/>).

- Místa případných přejezdů plynovodů a sdělovacích kabelů těžkou technikou v době stavby musí být zpevněna rozebíratelnými silničními panely s přesahem min. 3 m od půdorysu plynovodu a 1,5 m od sdělovacího kabelu na obě strany a je třeba zřídit taková opatření, aby jiný přejezd nebyl možný. Jízdy v podélném směru plynovodu a kabelu nejsou dovoleny.

- Ve spolupráci s příslušným technologem společnosti NET4GAS, s.r.o. je nutné provést vytyčení a ověření hloubky krytí stávajícího VTL plynovodu.

6. V případě nedodržení podmínek našeho vyjádření se Vaší činností dopouštíte přestupku/správního deliktu dle energetického zákona.

**7. Toto vyjádření má pouze informativní charakter a není podkladem pro vydání územního rozhodnutí.**

8. V zájmovém území, které je přílohou tohoto stanoviska, se nacházejí plynárenská zařízení provozovaná společností NET4GAS, s.r.o.

Upozorňujeme, že na daném území se mohou nacházet plynárenská zařízení jiných vlastníků či správců a zařízení nefunkční/neprovozovaná.

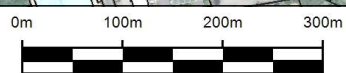
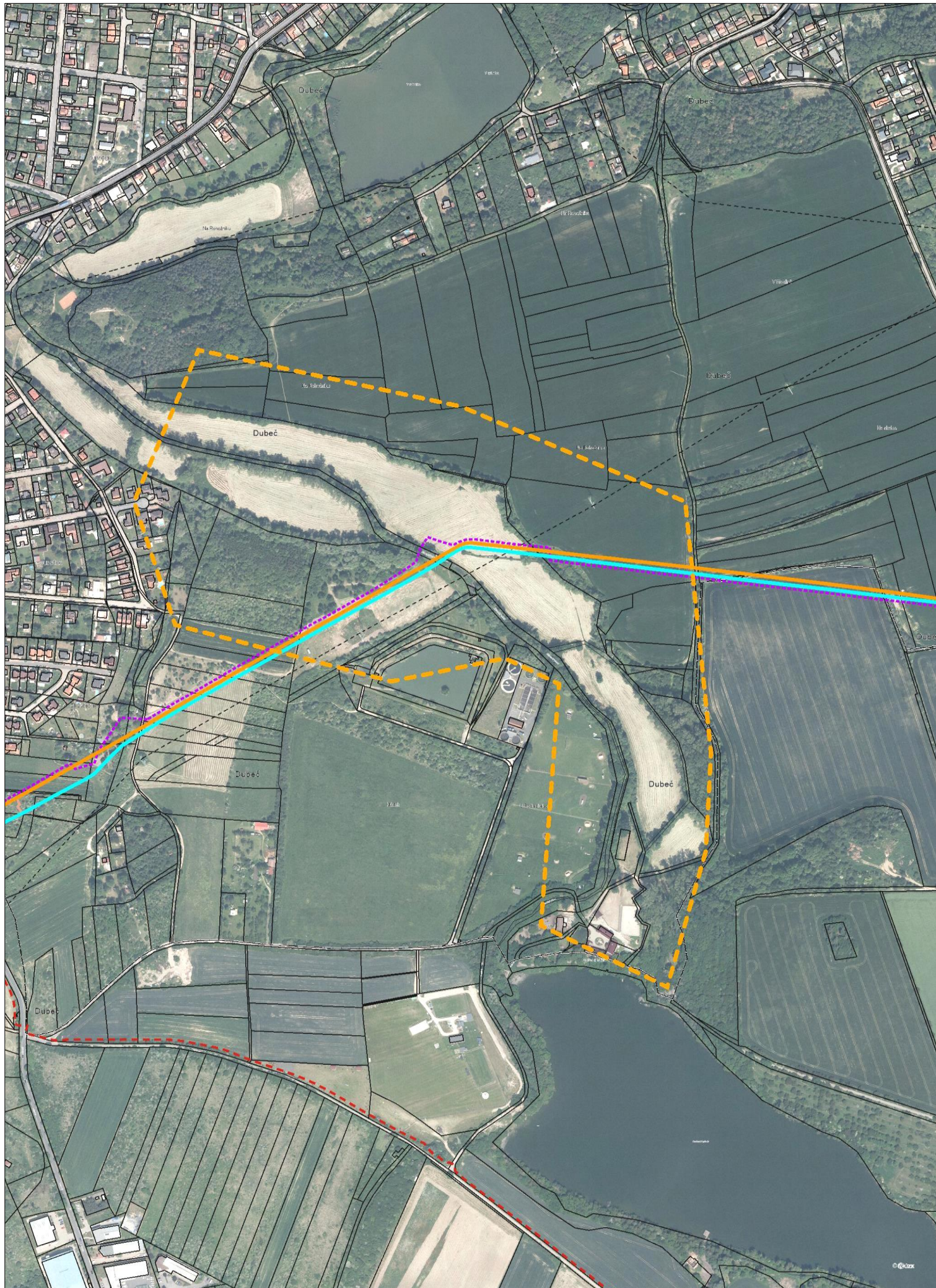
V další korespondenci uvádějte vždy číslo našeho vyjádření.

**NET4GAS, s.r.o.**  
Na Hřebenech II 1718/8, P.O.BOX 22  
140 21 Praha 4 - Nusle  
IČ: 27260364  
DIČ: CZ27260364 (43)



Aleš Novák  
Manažer, Dokumentace soustavy





NET4GAS, s.r.o.  
Příloha k vyjádření:

Situace: 1/1  
2093/20/OVP/Z



## LEGENDA:

	ZÁJMOVÉ ÚZEMÍ
	PLYNOVOD DN 10 - DN 250
	PLYNOVOD DN 300
	PLYNOVOD DN 500
	PLYNOVOD DN 700
	PLYNOVOD DN 800
	PLYNOVOD DN 900
	PLYNOVOD DN 1000
	PLYNOVOD DN 1200
	PLYNOVOD DN 1400
	PLYNOVOD PLÁNOVANÝ
	OPTICKÝ KABEL
	METALICKÝ KABEL
	ANODOVÉ UZEMNĚNÍ
	KABEL PROTIKOROZNÍ OCHRANY
	ELEKTROPŘÍPOJKA
	OPLOCENÍ PLYNÁRENSKÉHO OBJEKTU
	STANICE KATODICKÉ OCHRANY
	ELEKTRICKÁ POLARIZOVANÁ DRENÁŽ



**Příloha k vyjádření: 2093/20/OVP/Z**

### **Seznam souřadnic předmětu vyjádření:**

Souřadnice jsou uvedeny v souřadnicovém systému jednotné trigonometrické sítě katastrální (S-JTSK).

#### **Polygon č. 1 / 1**

<b>Y [m]</b>	<b>X [m]</b>
731625.059	1048120.259
731712.372	1048326.317
731656.492	1048493.956
731363.122	1048570.791
731209.452	1048539.359
731136.110	1048574.284
731160.557	1048902.579
730989.425	1048986.399
730937.037	1048801.296
730930.052	1048668.581
730964.977	1048326.317
731268.825	1048197.094